

# Catálogo de productos y dispositivos ahorradores de agua

Alternativas para el uso eficiente del agua en la Ciudad de México

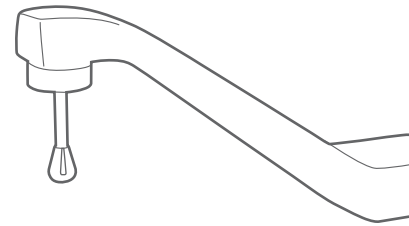


# Catálogo

## de productos y dispositivos ahorradores de agua

---

Alternativas para el uso eficiente y racional del agua en la Ciudad de México



Gobierno del Distrito Federal	<a href="http://www.df.gob.mx">www.df.gob.mx</a>
Instituto de Ciencia y Tecnología	<a href="http://www.icyt.df.gob.mx">www.icyt.df.gob.mx</a>
Secretaría de Turismo	<a href="http://www.mexicocity.gob.mx">www.mexicocity.gob.mx</a>
Secretaría de Desarrollo Económico	<a href="http://www.sedeco.df.gob.mx">www.sedeco.df.gob.mx</a>
Secretaría del Trabajo y Fomento al Empleo	<a href="http://www.styfe.df.gob.mx">www.styfe.df.gob.mx</a>
Secretaría de Desarrollo Urbano y Vivienda	<a href="http://www.seduvi.df.gob.mx">www.seduvi.df.gob.mx</a>
Sistema de Aguas de la Ciudad de México	<a href="http://www.sacm.df.gob.mx">www.sacm.df.gob.mx</a>

# Catálogo de productos y dispositivos ahorradores de agua

Alternativas para el uso eficiente y racional  
del agua en la Ciudad de México



# Contenido

I. Presentación .....	7
II. Generalidades de los productos y dispositivos ahorradores de agua .....	8
III. Muebles y accesorios de baño	
• Inodoros .....	9
• Mingitorios .....	27
• Fluxómetros .....	31
• Regaderas .....	45
• Llaves .....	63
IV. Reductores o economizadores de flujo .....	89
V. Otros sistemas .....	90

## Presentación

El dinamismo en las actividades de la Ciudad de México, por ser el centro cultural y uno de los motores económico-industriales del país, ha conducido a un inminente incremento en el consumo de agua en las últimas décadas.

En las megalópolis la demanda de agua se concentra en un espacio geográfico limitado, lo que convierte a estas urbes en auténticas esponjas o sumideros de agua. De esta forma, los recursos hídricos cercanos a la ciudad son explotados de forma intensiva, ocasionando problemas ambientales y como consecuencia un alto costo económico, energético y social.

Existen oportunidades de mejora en materia de ahorro de agua y, con ese fin, el Gobierno del Distrito Federal ha puesto en marcha esta iniciativa que, bajo una nueva cultura del uso del agua, promoverá una gestión más eficiente de este recurso.

Este catálogo contiene información sobre los productos y dispositivos ahorradores de agua que se encuentran disponibles y que permiten cubrir nuestras necesidades de agua con el beneficio del ahorro.

La información que se presenta ha sido proporcionada por los fabricantes y brinda una descripción de los productos disponibles, incluyendo aspectos como el ahorro de agua con respecto a la tecnología tradicional, una descripción técnica y física, el mantenimiento necesario, el fabricante o distribuidor nacional y su costo.

El objetivo de este catálogo es ofrecer una guía para la elección de productos y dispositivos de uso en el hogar para el ahorro del agua y de esta forma construir una **ciudadanía ahorradora de agua**.

Los dispositivos y productos ahorradores de agua son artículos que en su uso disminuyen el gasto de este recurso.

Existen diferentes tipos de productos y dispositivos:

- Muebles y accesorios de baño
  - Inodoros
  - Mingitorios
  - Fluxómetros
  - Regaderas
  - Llaves
- Reductores o economizadores de flujo
- Otros sistemas

## Generalidades de los productos y dispositivos ahorradores de agua

**Muebles  
y accesorios  
de baño**

**Inodoros**



# Inodoros

Los inodoros de bajo consumo de agua son los que tecnológicamente se han desarrollado para trabajar con volúmenes de 6 litros o menos de agua, menores a esa cantidad se consideran con grado ecológico.

Algunos inodoros en el interior de la caja cuentan con dispositivos o válvulas que regulan la salida del agua.

Para considerar a un inodoro como ahorrador, es preciso que cuente con un sistema de retención de descarga, que puede ser de varios tipos:

## 1) *Cisternas con interrupción de la descarga*

Disponen de un pulsador único que interrumpe la salida de agua, en unos casos accionándolo dos veces y, en otros, dejando de pulsarlo.

## 2) *Cisternas con doble pulsador*

Permiten dos niveles de descarga de agua, cada uno de los pulsadores descarga un volumen determinado de agua, siendo las combinaciones más comunes las de 3 y 6 litros. Si necesita evacuar residuos líquidos puede descargar 3 litros de agua y si son sólidos, 6 litros.

## 3) *Mecanismo de descarga para cisternas*

Son mecanismos que pueden adaptarse a cualquier cisterna baja y permiten convertir un inodoro en ahorrador. Son de fácil instalación. Sustituyen al mecanismo antiguo.

## Inodoros



<b>Nombre comercial</b>	Tauro 5 litros
<b>Tipo de tecnología</b>	Sanitario grado ecológico
<b>Ahorro</b>	<b>1.2 litros de agua</b>
<b>Fabricante</b>	Porcelamex, S. A. de C. V.
<b>País de origen</b>	México
<b>Marca</b>	Porcelamex
<b>Modelo</b>	Tauro V
<b>Descripción técnica</b>	Sanitario redondo de dos piezas manufacturado en cerámica vitrificada de bajo consumo de agua
<b>Descripción física</b>	Sanitario de 27.5" (69.9 cm tanque incluido) de altura/ Incluye manija, válvula de admisión y de descarga.
<b>Requerimientos de instalación y mantenimiento</b>	Cuello de cera, silicón, 2 pijas, 2 cubrepijas y 2 taquetes.
<b>Precio promedio al público</b>	\$ 900.00
<b>Observaciones</b>	N/A
<b>Página web</b>	<a href="http://www.porcelamex.com">www.porcelamex.com</a>

## Inodoros

<b>Nombre comercial</b>	Inodoro Marathon
<b>Tipo de tecnología</b>	Inodoro de bajo consumo de agua, descarga de 4.8 litros
<b>Ahorro</b>	<b>Consume 17% menos agua que los inodoros normales de 6 litros</b>
<b>Fabricante</b>	Vilbomex S.A. de C.V.
<b>País de origen</b>	México
<b>Marca</b>	Muebles para Baño VITROMEX®
<b>Modelo</b>	Marathon Ecocinco
<b>Descripción técnica</b>	Inodoro de redondo de 2 piezas
<b>Descripción física</b>	Inodoro de cerámica vitrificada/ Trampa de 2" de diámetro/ Incluye válvulas de admisión y descarga instaladas/ Manija cromada para realizar la descarga/ Kit de instalación del tanque.
<b>Requerimientos de instalación y mantenimiento</b>	Instalación a 12" del muro terminado con descarga al piso. Presión mínima requerida para su operación 0.25 kg/cm <sup>2</sup> , mantenimiento mínimo, limpieza con jabón neutro y cepillo de plástico. No se recomienda el uso de materiales abrasivos.
<b>Precio promedio al público</b>	\$ 880.00 - \$1,300.00
<b>Observaciones</b>	N/A
<b>Página web</b>	<a href="http://www.mueblesparabano.com">www.mueblesparabano.com</a>



## Inodoros



<b>Nombre comercial</b>	Inodoro Apolo Comfortable
<b>Tipo de tecnología</b>	Inodoro de gravedad de acción sifónica
<b>Ahorro</b>	<b>Bajo consumo de agua, descarga de 4.8 litros</b>
<b>Fabricante</b>	Vilbomex S.A. de C.V.
<b>País de origen</b>	México
<b>Marca</b>	Muebles para Baño VITROMEX ®
<b>Modelo</b>	Apolo Comfortable
<b>Descripción técnica</b>	Inodoro alargado de 2 piezas de uso sanitario
<b>Descripción física</b>	Inodoro de cerámica vitrificada/ Altura confortable de 17"/ Trampa de 2" de diámetro/ Amplio espejo de agua/ Incluye válvulas de admisión y descarga instaladas/ Manija cromada para realizar la descarga/ Kit de instalación del tanque.
<b>Requerimientos de instalación y mantenimiento</b>	Instalación a 12" de muro terminado con descarga al piso. Presión mínima requerida para su operación 0.25 kg/cm <sup>2</sup> , mantenimiento mínimo, limpieza con jabón neutro y cepillo de plástico. No se recomienda el uso de materiales abrasivos.
<b>Precio promedio al público</b>	\$ 880.00 - \$1,300.00
<b>Observaciones</b>	N/A
<b>Página web</b>	<a href="http://www.mueblesparabano.com">www.mueblesparabano.com</a>

## Inodoros

<b>Nombre comercial</b>	Inodoro Nuevo Apolo
<b>Tipo de tecnología</b>	Inodoro de gravedad de acción sifónica
<b>Ahorro</b>	<b>Bajo consumo de agua, descarga de 4.8 litros</b>
<b>Fabricante</b>	Vilbomex S.A. de C.V.
<b>País de origen</b>	México
<b>Marca</b>	Muebles para Baño VITROMEX ®
<b>Modelo</b>	Nuevo Apolo
<b>Descripción técnica</b>	Inodoro alargado de 2 piezas de uso sanitario
<b>Descripción física</b>	Inodoro de cerámica vitrificada/ Trampa de 2" de diámetro/ Amplio espejo de agua/ Incluye válvulas de admisión y descarga instaladas/ Manija cromada para realizar la descarga/ Kit de instalación del tanque.
<b>Requerimientos de instalación y mantenimiento</b>	Instalación a 12 pulgadas de muro terminado con descarga al piso. Presión mínima requerida para su operación 0.25 kg/cm <sup>2</sup> , mantenimiento mínimo, limpieza con jabón neutro y cepillo de plástico. No se recomienda el uso de materiales abrasivos.
<b>Precio promedio al público</b>	\$ 880.00 - \$1,300.00
<b>Observaciones</b>	N/A
<b>Página web</b>	<a href="http://www.mueblesparabano.com">www.mueblesparabano.com</a>



## Inodoros



<b>Nombre comercial</b>	Inodoro Impala alargado
<b>Tipo de tecnología</b>	Inodoro de gravedad de acción sifónica
<b>Ahorro</b>	<b>Bajo consumo de agua, descarga de 4.8 litros</b>
<b>Fabricante</b>	Vilbomex S.A. de C.V.
<b>País de origen</b>	México
<b>Marca</b>	Muebles para Baño VITROMEX ®
<b>Modelo</b>	Impala alargado
<b>Descripción técnica</b>	Inodoro alargado de 2 piezas de uso sanitario
<b>Descripción física</b>	Inodoro de cerámica vitrificada/ Trampa de 2" de diámetro/ Amplio espejo de agua/ Incluye válvulas de admisión y descarga instaladas/ Manija cromada para realizar la descarga/ Kit de instalación del tanque.
<b>Requerimientos de instalación y mantenimiento</b>	Instalación a 12" de muro terminado con descarga al piso. Presión mínima requerida para su operación 0.25 kg/cm2, mantenimiento mínimo, limpieza con jabón neutro y cepillo de plástico. No se recomienda el uso de materiales abrasivos.
<b>Precio promedio al público</b>	\$ 880.00 - \$1,300.00
<b>Observaciones</b>	N/A
<b>Página web</b>	<a href="http://www.mueblesparabano.com">www.mueblesparabano.com</a>

## Inodoros

<b>Nombre comercial</b>	Inodoro Impala redondo
<b>Tipo de tecnología</b>	Inodoro de gravedad de acción sifónica
<b>Ahorro</b>	<b>Bajo consumo de agua, descarga de 4.8 litros</b>
<b>Fabricante</b>	Vilbomex S.A. de C.V.
<b>País de origen</b>	México
<b>Marca</b>	Muebles para Baño VITROMEX ®
<b>Modelo</b>	Impala redondo
<b>Descripción técnica</b>	Inodoro redondo de 2 piezas de uso sanitario
<b>Descripción física</b>	Inodoro de cerámica vitrificada/ Trampa de 2" de diámetro/ Amplio espejo de agua/ Incluye válvulas de admisión y descarga instaladas/ Manija cromada para realizar la descarga/ Kit de instalación del tanque.
<b>Requerimientos de instalación y mantenimiento</b>	Instalación a 12" de muro terminado con descarga al piso. Presión mínima requerida para su operación 0.25 kg/cm <sup>2</sup> , mantenimiento mínimo, limpieza con jabón neutro y cepillo de plástico. No se recomienda el uso de materiales abrasivos.
<b>Precio promedio al público</b>	\$ 880.00 - \$1,300.00
<b>Observaciones</b>	N/A
<b>Página web</b>	<a href="http://www.mueblesparabano.com">www.mueblesparabano.com</a>

## Inodoros



<b>Nombre comercial</b>	Inodoro San Remo alargado
<b>Tipo de tecnología</b>	Inodoro de gravedad de acción sifónica
<b>Ahorro</b>	<b>Bajo consumo de agua, descarga de 4.8 litros</b>
<b>Fabricante</b>	Vilbomex S.A. de C.V.
<b>País de origen</b>	México
<b>Marca</b>	Muebles para Baño VITROMEX ®
<b>Modelo</b>	San Remo alargado
<b>Descripción técnica</b>	Inodoro alargado de 2 piezas de uso sanitario
<b>Descripción física</b>	Inodoro de cerámica vitrificada/ Trampa de 2" de diámetro/ Amplio espejo de agua/ Incluye válvulas de admisión y descarga instaladas/ Manija cromada para realizar la descarga/ Kit de instalación del tanque.
<b>Requerimientos de instalación y mantenimiento</b>	Instalación a 12" de muro terminado con descarga al piso. Presión mínima requerida para su operación 0.25 kg/cm2, mantenimiento mínimo, limpieza con jabón neutro y cepillo de plástico. No se recomienda el uso de materiales abrasivos.
<b>Precio promedio al público</b>	\$ 880.00 - \$1,300.00
<b>Observaciones</b>	N/A
<b>Página web</b>	<a href="http://www.mueblesparabano.com">www.mueblesparabano.com</a>

## Inodoros

<b>Nombre comercial</b>	Inodoro San Remo redondo
<b>Tipo de tecnología</b>	Inodoro de gravedad de acción sifónica
<b>Ahorro</b>	<b>Bajo consumo de agua, descarga de 4.8 litros</b>
<b>Fabricante</b>	Vilbomex S.A. de C.V.
<b>País de origen</b>	México
<b>Marca</b>	Muebles para Baño VITROMEX ®
<b>Modelo</b>	San Remo redondo
<b>Descripción técnica</b>	Inodoro redondo de 2 piezas de uso sanitario
<b>Descripción física</b>	Inodoro de cerámica vitrificada/ Trampa de 2" de diámetro/ Amplio espejo de agua/ Incluye válvulas de admisión y descarga instaladas/ Manija cromada para realizar la descarga/ Kit de instalación del tanque.
<b>Requerimientos de instalación y mantenimiento</b>	Instalación a 12" de muro terminado con descarga al piso. Presión mínima requerida para su operación 0.25 kg/cm <sup>2</sup> , mantenimiento mínimo, limpieza con jabón neutro y cepillo de plástico. No se recomienda el uso de materiales abrasivos.
<b>Precio promedio al público</b>	\$ 880.00 - \$1,300.00
<b>Observaciones</b>	N/A
<b>Página web</b>	<a href="http://www.mueblesparabano.com">www.mueblesparabano.com</a>

## Inodoros



<b>Nombre comercial</b>	Inodoro Verona
<b>Tipo de tecnología</b>	Inodoro de gravedad de acción sifónica
<b>Ahorro</b>	<b>Bajo consumo de agua, descarga de 4.8 litros</b>
<b>Fabricante</b>	Vilbomex S.A. de C.V.
<b>País de origen</b>	México
<b>Marca</b>	Muebles para Baño VITROMEX ®
<b>Modelo</b>	Verona
<b>Descripción técnica</b>	Inodoro alargado de 2 piezas de uso sanitario
<b>Descripción física</b>	Inodoro de cerámica vitrificada/ Trampa oculta de 2" de diámetro/ Amplio espejo de agua/ Incluye válvulas de admisión y descarga instaladas/ Manija cromada para realizar la descarga/ Kit de instalación del tanque.
<b>Requerimientos de instalación y mantenimiento</b>	Instalación a 12" de muro terminado con descarga al piso. Presión mínima requerida para su operación 0.25 kg/cm <sup>2</sup> , mantenimiento mínimo, limpieza con jabón neutro y cepillo de plástico. No se recomienda el uso de materiales abrasivos.
<b>Precio promedio al público</b>	\$ 880.00 - \$1,300.00
<b>Observaciones</b>	N/A
<b>Página web</b>	<a href="http://www.mueblesparabano.com">www.mueblesparabano.com</a>

## Inodoros

<b>Nombre comercial</b>	Sanitario redondo Green Sense Rd III
<b>Tipo de tecnología</b>	Sanitario ecológico de alta eficiencia con sistema de descarga Vorte-X
<b>Ahorro</b>	<b>Ahorra 20% más de agua que un sanitario de 6 litros</b>
<b>Fabricante</b>	Comercializadora Ceramica Industrial S.A. de C.V.
<b>País de origen</b>	México
<b>Marca</b>	ORION ®
<b>Modelo</b>	Green Sense Rd III
<b>Descripción técnica</b>	Sanitario ecológico de alta eficiencia redondo de 2 piezas y descarga de 4.8 litros, con válvula de descarga de agua de 3"
<b>Descripción física</b>	Botón superior/ Trampa esmaltada de 2 1/8"/ Espejo de agua de 165 mm x 203 mm/ Altura de la taza 368 mm.
<b>Requerimientos de instalación y mantenimiento</b>	Distancia de pared a centro de descarga de 30.5 cm, cuello de cera o brida sanitaria, tornillos para fijar la taza al piso, manguera para alimentación del tanque wc ( 1/2" a 7/8"), revisar instructivo de instalación.
<b>Precio promedio al público</b>	Consultar con distribuidores autorizados
<b>Observaciones</b>	10 años de garantía en la cerámica/ 1 año de garantía limitada en los herrajes del tanque
<b>Página web</b>	<a href="http://www.orionsa.com.mx">www.orionsa.com.mx</a>



## Inodoros



<b>Nombre comercial</b>	Sanitario alargado Green Sense III
<b>Tipo de tecnología</b>	Sanitario ecológico de alta eficiencia con sistema de descarga Vorte-X
<b>Ahorro</b>	<b>Ahorra 20% más de agua que un sanitario de 6 litros</b>
<b>Fabricante</b>	Comercializadora Ceramica Industrial S.A. de C.V.
<b>País de origen</b>	México
<b>Marca</b>	ORION®
<b>Modelo</b>	Green Sense AI III
<b>Descripción técnica</b>	Sanitario ecológico de alta eficiencia alargado de 2 piezas y descarga de 4.8 litros, con válvula de descarga de agua de 3"
<b>Descripción física</b>	Botón superior/ Trampa esmaltada de 2 1/8"/ Espejo de agua de 171 mm x 216 mm/ Altura de la taza 425 mm. Altura de confort.
<b>Requerimientos de instalación y mantenimiento</b>	Distancia de pared a centro de descarga de 30.5 cm, cuello de cera o brida sanitaria, tornillos para fijar la taza al piso, manguera para alimentación del tanque wc ( 1/2" a 7/8") revisar instructivo de instalación.
<b>Precio promedio al público</b>	Consultar con distribuidores autorizados
<b>Observaciones</b>	10 años de garantía en la cerámica/ 1 año de garantía limitada en los herrajes del tanque
<b>Página web</b>	<a href="http://www.orionsa.com.mx">www.orionsa.com.mx</a>

## Inodoros

<b>Nombre comercial</b>	Sanitario redondo Green Sense II
<b>Tipo de tecnología</b>	Sanitario ecológico de alta eficiencia con sistema de descarga Vorte-X
<b>Ahorro</b>	<b>Ahorra 20% más de agua que un sanitario de 6 litros</b>
<b>Fabricante</b>	Comercializadora Ceramica Industrial S.A. de C.V.
<b>País de origen</b>	México
<b>Marca</b>	ORION ®
<b>Modelo</b>	Green Sense II
<b>Descripción técnica</b>	Sanitario ecológico de alta eficiencia redondo de 2 piezas y descarga de 4.8 litros, con válvula de descarga de agua de 2"
<b>Descripción física</b>	Botón superior 58 mm/ Trampa esmaltada de 2 1/8"/ Espejo de agua de 152 mm x 190 mm/ Altura de la taza 368 mm. Altura de confort.
<b>Requerimientos de instalación y mantenimiento</b>	Distancia de pared a centro de descarga de 30.5 cm, cuello de cera o brida sanitaria, tornillos para fijar la taza al piso, manguera para alimentación del tanque wc ( 1/2" a 7/8") revisar instructivo de instalación.
<b>Precio promedio al público</b>	Consultar con distribuidores autorizados
<b>Observaciones</b>	10 años de garantía en la cerámica/ 1 año de garantía limitada en los herrajes del tanque
<b>Página web</b>	<a href="http://www.orionsa.com.mx">www.orionsa.com.mx</a>

## Inodoros



<b>Nombre comercial</b>	Sanitario redondo Novara 5
<b>Tipo de tecnología</b>	Sanitario redondo de 2 piezas con sistema de descarga Vorte-X
<b>Ahorro</b>	<b>Ahorra 20% más de agua que un sanitario de 6 litros, alto desempeño</b>
<b>Fabricante</b>	Comercializadora Ceramica Industrial S.A. de C.V.
<b>País de origen</b>	México
<b>Marca</b>	ORION®
<b>Modelo</b>	Novara 5
<b>Descripción técnica</b>	Sanitario redondo de 2 piezas y descarga de 4.8 litros
<b>Descripción física</b>	Manija lateral/ Trampa esmaltada de 2 1/8"/ Espejo de agua de 152 mm x 190 mm/ Altura de la taza 368 mm.
<b>Requerimientos de instalación y mantenimiento</b>	Distancia de pared a centro de descarga de 30.5 cm, cuello de cera o brida sanitaria, tornillos para fijar la taza al piso, manguera para alimentación del tanque wc ( 1/2" a 7/8"),revisar instructivo de instalación.
<b>Precio promedio al público</b>	Consultar con distribuidores autorizados
<b>Observaciones</b>	10 años de garantía en la cerámica/ 1 año de garantía limitada en los herrajes del tanque
<b>Página web</b>	<a href="http://www.orionsa.com.mx">www.orionsa.com.mx</a>

## Inodoros

<b>Nombre comercial</b>	Sanitario redondo Novara GS
<b>Tipo de tecnología</b>	Sanitario redondo de 2 piezas con sistema de descarga Vorte-X
<b>Ahorro</b>	<b>6 litros por descarga</b>
<b>Fabricante</b>	Comercializadora Ceramica Industrial S.A. de C.V.
<b>País de origen</b>	México
<b>Marca</b>	ORION ®
<b>Modelo</b>	Novara GS
<b>Descripción técnica</b>	Sanitario redondo de 2 piezas y descarga 6 litros
<b>Descripción física</b>	Manija frontal/ Trampa esmaltada de 2 1/8"/ Espejo de agua de 152 mm x 190 mm/ Altura de la taza 368 mm.
<b>Requerimientos de instalación y mantenimiento</b>	Distancia de pared a centro de descarga de 30.5 cm, cuello de cera o brida sanitaria, tornillos para fijar la taza al piso, manguera para alimentación del tanque wc ( 1/2" a 7/8"), revisar instructivo de instalación.
<b>Precio promedio al público</b>	Consultar con distribuidores autorizados
<b>Observaciones</b>	10 años de garantía en la cerámica/ 1 año de garantía limitada en los herrajes del tanque
<b>Página web</b>	<a href="http://www.orionsa.com.mx">www.orionsa.com.mx</a>

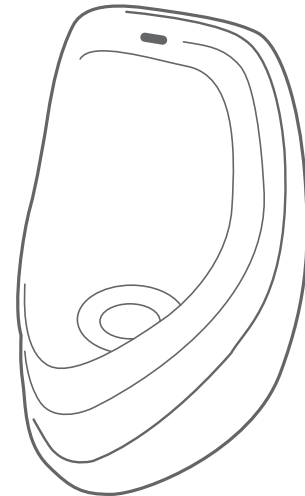
## Inodoros



<b>Nombre comercial</b>	Sanitario alargado Simoné 5
<b>Tipo de tecnología</b>	Sanitario alargado de 2 piezas con sistema de descarga Vorte-X
<b>Ahorro</b>	<b>Ahorra 20% más de agua que un sanitario de 6 litros</b>
<b>Fabricante</b>	Comercializadora Ceramica Industrial S.A. de C.V.
<b>País de origen</b>	México
<b>Marca</b>	ORION®
<b>Modelo</b>	Simoné 5
<b>Descripción técnica</b>	Sanitario alargado de 2 piezas y descarga 4.8 litros
<b>Descripción física</b>	Manija lateral/ Trampa esmaltada de 2 1/8"/ Espejo de agua de 165 mm x 229 mm/ Altura de la taza 368 mm.
<b>Requerimientos de instalación y mantenimiento</b>	Distancia de pared a centro de descarga de 30.5 cm, cuello de cera o brida sanitaria, tornillos para fijar la taza al piso, manguera para alimentación del tanque wc ( 1/2" a 7/8"), revisar instructivo de instalación.
<b>Precio promedio al público</b>	Consultar con distribuidores autorizados
<b>Observaciones</b>	10 años de garantía en la cerámica/ 1 año de garantía limitada en los herrajes del tanque
<b>Página web</b>	<a href="http://www.orionsa.com.mx">www.orionsa.com.mx</a>

**Muebles  
y accesorios  
de baño**

**Mingitorios**



## Mingitorio



**Nombre comercial** Mingitorio Sinaqua U1

**Tipo de tecnología** Mingitorio seco

**Ahorro** **150,000 a 170,000 litros cada mingitorio por años**

**Fabricante** Inteltank

**País de origen** México

**Marca** Ánfora

**Modelo** U1

**Descripción técnica** Mingitorio sin agua, operación tocar-libre, no utiliza agua, no requiere tubería del suministro, libre de olor, resistente al vandalismo, requiere mantenimiento mínimo, dos soportes de la pared incluidos, tubería para desagüe.

**Descripción física** **Dimensiones:** 19 1/4" x 14 3/8" x 26 1/4".  
**Peso aproximado:** 65 lbs.

**Requerimientos de instalación y mantenimiento** Sin costos de agua o instalación hidráulica. Sin dispositivos electrónicos. Se requieren 2 soportes (incluidos) para la colocación del mingitorio y tubería del desagüe. Limpieza con un atomizador y papel o trapo mientras el cartucho esté colocado. Cambio de cartucho cada 7,000 usos o en la detección de olores.

**Precio promedio al público** \$5,518.00 mas I.V.A.

**Observaciones** Incluye cartucho

**Página web** [www.inteltank.com](http://www.inteltank.com)

## Mingitorio

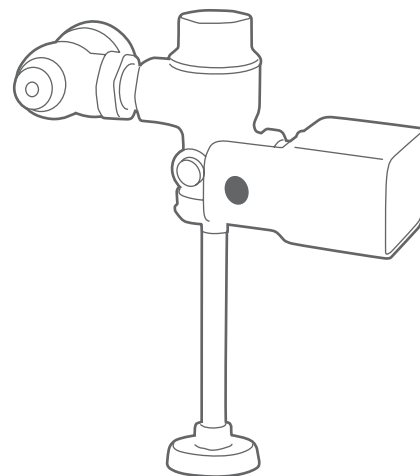
<b>Nombre comercial</b>	Mingitorio Sinaqua U2
<b>Tipo de tecnología</b>	Mingitorio seco
<b>Ahorro</b>	<b>150,000 a 170,000 litros cada mingitorio por años</b>
<b>Fabricante</b>	Inteltank
<b>País de origen</b>	México
<b>Marca</b>	Ánfora
<b>Modelo</b>	U2
<b>Descripción técnica</b>	Mingitorio sin agua, operación tocar-libre, no utiliza agua, no requiere tubería del suministro, libre de olor, resistente al vandalismo, requiere mantenimiento mínimo, dos soportes de la pared incluidos, tubería para desagüe.
<b>Descripción física</b>	<b>Dimensiones:</b> 16 7/8" x 14 5/8" x 24 5/8". <b>Peso aproximado:</b> 53 lbs.
<b>Requerimientos de instalación y mantenimiento</b>	Sin costos de agua o instalación hidráulica. Sin dispositivos electrónicos. Se requiere 2 soportes (incluidos) para la colocación del mingitorio y tubería del desagüe. Limpieza con un atomizador y papel o trapo mientras el cartucho esté colocado. Cambio de cartucho cada 7,000 usos o en la detección de olores.
<b>Precio promedio al público</b>	\$3,880.00 mas I.V.A.
<b>Observaciones</b>	Incluye cartucho
<b>Página web</b>	<a href="http://www.inteltank.com">www.inteltank.com</a>

## Mingitorio

<b>Nombre comercial</b>	Mingitorio Sinaqua M2
<b>Tipo de tecnología</b>	Mingitorio seco
<b>Ahorro</b>	<b>150,000 a 170,000 litros cada mingitorio por años</b>
<b>Fabricante</b>	Inteltank
<b>País de origen</b>	México
<b>Marca</b>	Ánfora
<b>Modelo</b>	M2
<b>Descripción técnica</b>	Mingitorio sin agua, operación tocar-libre, no utiliza agua, no requiere tubería del suministro, libre de olor, resistente al vandalismo, requiere mantenimiento mínimo, dos soportes de la pared incluidos, tubería para desagüe. Limpieza con un atomizador y papel o trapo mientras el cartucho esté colocado. Cambio de cartucho cada 7,000 usos o en la detección de olores.
<b>Descripción física</b>	<b>Dimensiones:</b> 16 7/8" x 14 5/8" x 24 5/8". <b>Peso aproximado:</b> 53 lbs.
<b>Requerimientos de instalación y mantenimiento</b>	Sin costos de agua o instalación hidráulica. Sin dispositivos electrónicos. Se requieren 2 soportes (incluidos) para la colocación del mingitorio y tubería del desagüe.
<b>Precio promedio al público</b>	\$3,400.00 mas I.V.A.
<b>Observaciones</b>	Incluye cartucho
<b>Página web</b>	<a href="http://www.inteltank.com">www.inteltank.com</a>

**Muebles  
y accesorios  
de baño**

**Fluxómetros**



## Fluxómetro

<b>Nombre comercial</b>	Fluxómetro de manija para inodoro
<b>Tipo de tecnología</b>	Dispositivo ahorrador de agua
<b>Ahorro</b>	<b>Los fluxómetros convencionales descargan de 5,5 a 6 litros por descarga y nuestro producto descarga máximo 4,8 litros.</b>
<b>Fabricante</b>	HELVEX, S. A. de C. V.
<b>País de origen</b>	México
<b>Marca</b>	HELVEX
<b>Modelo</b>	110-WC-4.8
<b>Descripción técnica</b>	Es una válvula automática, que dosifica y controla en una sola operación el agua que requiere el mueble sanitario para hacer su limpieza.
<b>Descripción física</b>	Válvula que se coloca en las tazas de inodoro para fluxómetro para limpieza del mismo.
<b>Requerimientos de instalación y mantenimiento</b>	Para instalar el fluxómetro, se coloca en la taza para inodoro y se conecta a la red hidráulica de 1" de acuerdo a lo que indique el instructivo de instalación. Para su limpieza sólo utilice agua y un paño limpio.
<b>Precio promedio al público</b>	Verificarlo con los distribuidores autorizados.
<b>Observaciones</b>	Este producto tiene un <b>recubrimiento antibacterial</b> en la palanca, mismo que inhibe el desarrollo de bacterias. <b>Nota:</b> El inodoro debe ser funcional con el fluxómetro para que cumpla con la especificación mencionada.
<b>Página web</b>	<a href="http://www.helvex.com.mx">www.helvex.com.mx</a>



## Fluxómetro



<b>Nombre comercial</b>	Fluxómetro de manija para inodoro
<b>Tipo de tecnología</b>	Dispositivo ahorrador de agua
<b>Ahorro</b>	<b>Los fluxómetros convencionales descargan de 5,5 a 6 litros por descarga y nuestro producto descarga máximo 4,8 litros.</b>
<b>Fabricante</b>	HELVEX, S. A. de C. V.
<b>País de origen</b>	México
<b>Marca</b>	HELVEX
<b>Modelo</b>	210-WC-4.8
<b>Descripción técnica</b>	Es una válvula automática, que dosifica y controla en una sola operación el agua que requiere el mueble sanitario para hacer su limpieza.
<b>Descripción física</b>	Válvula que se coloca en las tazas de inodoro para fluxómetro para limpieza del mismo.
<b>Requerimientos de instalación y mantenimiento</b>	Para instalar el fluxómetro, se coloca en la taza para inodoro y se conecta a la red hidráulica de 1" de acuerdo a lo que indique el instructivo de instalación. Para su limpieza sólo utilice agua y un paño limpio.
<b>Precio promedio al público</b>	Verificarlo con los distribuidores autorizados.
<b>Observaciones</b>	Este producto tiene un <b>recubrimiento antibacterial</b> en la palanca, mismo que inhibe el desarrollo de bacterias. <b>Nota:</b> El inodoro debe ser funcional con el fluxómetro para que cumpla con la especificación mencionada.
<b>Página web</b>	<a href="http://www.helvex.com.mx">www.helvex.com.mx</a>

## Fluxómetro

<b>Nombre comercial</b>	Fluxómetro de pedal para inodoro
<b>Tipo de tecnología</b>	Dispositivo ahorrador de agua
<b>Ahorro</b>	<b>Los fluxómetros convencionales descargan de 5,5 a 6 litros por descarga y nuestro producto descarga máximo 4,8 litros.</b>
<b>Fabricante</b>	HELVEX, S. A. de C. V.
<b>País de origen</b>	México
<b>Marca</b>	HELVEX
<b>Modelo</b>	310-WC-4.8
<b>Descripción técnica</b>	Es una válvula automática, que dosifica y controla en una sola operación el agua que requiere el mueble sanitario para hacer su limpieza.
<b>Descripción física</b>	Válvula que se coloca en las tazas de inodoro para fluxómetro para limpieza del mismo.
<b>Requerimientos de instalación y mantenimiento</b>	Para instalar el fluxómetro, se coloca en la taza para inodoro y se conecta a la red hidráulica de 1" de acuerdo a lo que indique el instructivo de instalación. Para su limpieza sólo utilice agua y un paño limpio.
<b>Precio promedio al público</b>	Verificarlo con los distribuidores autorizados.
<b>Observaciones</b>	<b>Nota:</b> El inodoro debe ser funcional con el fluxómetro para que cumpla con la especificación mencionada.
<b>Página web</b>	<a href="http://www.helvex.com.mx">www.helvex.com.mx</a>



## Fluxómetro



<b>Nombre comercial</b>	Fluxómetro de manija para mingitorio
<b>Tipo de tecnología</b>	Dispositivo ahorrador de agua
<b>Ahorro</b>	<b>Los fluxómetros convencionales descargan de 2 a 3 litros por descarga y este producto descarga máximo 0,5 litros.</b>
<b>Fabricante</b>	HELVEX, S. A. de C. V.
<b>País de origen</b>	México
<b>Marca</b>	HELVEX
<b>Modelo</b>	185-19-0.5
<b>Descripción técnica</b>	Es una válvula automática, que dosifica y controla en una sola operación el agua que requiere el mueble sanitario para hacer su limpieza.
<b>Descripción física</b>	Válvula que se coloca en los mingitorios para limpieza del mismo.
<b>Requerimientos de instalación y mantenimiento</b>	Para instalar el fluxómetro, se coloca en el mingitorio y se conecta a la red hidráulica de 1" de acuerdo a lo que indique el instructivo de instalación. Para su limpieza sólo utilice agua y un paño limpio.
<b>Precio promedio al público</b>	Verificarlo con los distribuidores autorizados.
<b>Observaciones</b>	Este producto tiene un <b>recubrimiento antibacterial</b> en la palanca, mismo que inhibe el desarrollo de bacterias. <b>Nota:</b> El mingitorio debe ser funcional con el fluxómetro para que cumpla con la especificación mencionada.
<b>Página web</b>	<a href="http://www.helvex.com.mx">www.helvex.com.mx</a>

## Fluxómetro

<b>Nombre comercial</b>	Fluxómetro de manija para mingitorio
<b>Tipo de tecnología</b>	Dispositivo ahorrador de agua
<b>Ahorro</b>	<b>Los fluxómetros convencionales descargan de 2 a 3 litros por descarga y este producto descarga máximo 0,5 litros.</b>
<b>Fabricante</b>	HELVEX, S. A. de C. V.
<b>País de origen</b>	México
<b>Marca</b>	HELVEX
<b>Modelo</b>	285-19-0.5
<b>Descripción técnica</b>	Es una válvula automática, que dosifica y controla en una sola operación el agua que requiere el mueble sanitario para hacer su limpieza.
<b>Descripción física</b>	Válvula que se coloca en los mingitorios para limpieza del mismo.
<b>Requerimientos de instalación y mantenimiento</b>	Para instalar el fluxómetro, se coloca en el mingitorio y se conecta a la red hidráulica de 1" de acuerdo a lo que indique el instructivo de instalación. Para su limpieza sólo utilice agua y un paño limpio.
<b>Precio promedio al público</b>	Verificarlo con sus distribuidores autorizados.
<b>Observaciones</b>	Este producto tiene un <b>recubrimiento antibacterial</b> en la palanca, mismo que inhibe el desarrollo de bacterias. <b>Nota:</b> El mingitorio debe ser funcional con el fluxómetro para que cumpla con la especificación mencionada.
<b>Página web</b>	<a href="http://www.helvex.com.mx">www.helvex.com.mx</a>



## Fluxómetro



<b>Nombre comercial</b>	Fluxómetro de manija para mingitorio
<b>Tipo de tecnología</b>	Dispositivo ahorrador de agua
<b>Ahorro</b>	<b>Los fluxómetros convencionales descargan de 2 a 3 litros por descarga y este producto descarga máximo 0,5 litros.</b>
<b>Fabricante</b>	HELVEX, S. A. de C. V.
<b>País de origen</b>	México
<b>Marca</b>	HELVEX
<b>Modelo</b>	310-19-0.5
<b>Descripción técnica</b>	Es una válvula automática, que dosifica y controla en una sola operación el agua que requiere el mueble sanitario para hacer su limpieza.
<b>Descripción física</b>	Válvula que se coloca en los mingitorios para limpieza del mismo.
<b>Requerimientos de instalación y mantenimiento</b>	Para instalar el fluxómetro, se coloca en el mingitorio y se conecta a la red hidráulica de 1" de acuerdo a lo que indique el instructivo de instalación. Para su limpieza sólo utilice agua y un paño limpio.
<b>Precio promedio al público</b>	Verificarlo con los distribuidores autorizados.
<b>Observaciones</b>	<b>Nota:</b> El mingitorio debe ser funcional con el fluxómetro para que cumpla con la especificación mencionada.
<b>Página web</b>	<a href="http://www.helvex.com.mx">www.helvex.com.mx</a>

## Fluxómetro

<b>Nombre comercial</b>	Fluxómetro de manija para mingitorio
<b>Tipo de tecnología</b>	Dispositivo ahorrador de agua
<b>Ahorro</b>	<b>Los fluxómetros convencionales descargan de 2 a 3 litros por descarga y este producto descarga máximo 0,5 litros.</b>
<b>Fabricante</b>	HELVEX, S. A. de C. V.
<b>País de origen</b>	México
<b>Marca</b>	HELVEX
<b>Modelo</b>	410-19-0.5
<b>Descripción técnica</b>	Es una válvula automática, que dosifica y controla en una sola operación el agua que requiere el mueble sanitario para hacer su limpieza.
<b>Descripción física</b>	Válvula que se coloca en los mingitorios para limpieza del mismo.
<b>Requerimientos de instalación y mantenimiento</b>	Para instalar el fluxómetro, se coloca en el mingitorio y se conecta a la red hidráulica de 1" de acuerdo a lo que indique el instructivo de instalación. Para su limpieza sólo utilice agua y un paño limpio.
<b>Precio promedio al público</b>	Verificarlo con sus distribuidores autorizados.
<b>Observaciones</b>	<b>Nota:</b> El mingitorio debe ser funcional con el fluxómetro para que cumpla con la especificación mencionada.
<b>Página web</b>	<a href="http://www.helvex.com.mx">www.helvex.com.mx</a>



## Fluxómetro



<b>Nombre comercial</b>	Fluxómetro de sensor electrónico de corriente para inodoro
<b>Tipo de tecnología</b>	Dispositivo ahorrador de agua.
<b>Ahorro</b>	<b>Los fluxómetros convencionales descargan de 5,5 a 6 litros por descarga y nuestro producto descarga máximo 4,8 litros.</b>
<b>Fabricante</b>	HELVEX, S. A. de C. V.
<b>País de origen</b>	México
<b>Marca</b>	HELVEX
<b>Modelo</b>	FC-110-WC-4.8
<b>Descripción técnica</b>	Es una válvula electrónica, que dosifica y controla en una sola operación el agua que requiere el mueble sanitario para hacer su limpieza.
<b>Descripción física</b>	Válvula electrónica que se coloca en las tazas de inodoro para fluxómetro para limpieza.
<b>Requerimientos de instalación y mantenimiento</b>	Para instalar el fluxómetro, se coloca en la taza para inodoro y se conecta a la red hidráulica de 1" de acuerdo a lo que indique el instructivo de instalación. Para su limpieza sólo utilice agua y un paño limpio.
<b>Precio promedio al público</b>	Verificarlo con los distribuidores autorizados.
<b>Observaciones</b>	Este producto tiene un <b>recubrimiento antibacterial</b> en el botón, mismo que inhibe el desarrollo de bacterias. <b>Nota:</b> El inodoro debe ser funcional con el fluxómetro para que cumpla con la especificación mencionada.
<b>Página web</b>	<a href="http://www.helvex.com.mx">www.helvex.com.mx</a>

## Fluxómetro

<b>Nombre comercial</b>	Fluxómetro de sensor electrónico de baterías para inodoro
<b>Tipo de tecnología</b>	Dispositivo ahorrador de agua.
<b>Ahorro</b>	<b>Los fluxómetros convencionales descargan de 5,5 a 6 litros por descarga y nuestro producto descarga máximo 4,8 litros.</b>
<b>Fabricante</b>	HELVEX, S. A. de C. V.
<b>País de origen</b>	México
<b>Marca</b>	HELVEX
<b>Modelo</b>	FB-110-WC-4.8
<b>Descripción técnica</b>	Es una válvula electrónica, que dosifica y controla en una sola operación el agua que requiere el mueble sanitario para hacer su limpieza.
<b>Descripción física</b>	Válvula que se coloca en las tazas de inodoro para fluxómetro para limpieza del mismo.
<b>Requerimientos de instalación y mantenimiento</b>	Para instalar el fluxómetro, se coloca en la taza para inodoro y se conecta a la red hidráulica de 1" de acuerdo a lo que indique el instructivo de instalación. Para su limpieza sólo utilice agua y un paño limpio.
<b>Precio promedio al público</b>	Verificarlo con los distribuidores autorizados.
<b>Observaciones</b>	Este producto tiene un <b>recubrimiento antibacterial</b> en el botón, mismo que inhibe el desarrollo de bacterias. <b>Nota:</b> El inodoro debe ser funcional con el fluxómetro para que cumpla con la especificación mencionada.
<b>Certificación</b>	A este producto le aplica la NOM-005-CONAGUA-1996 y se encuentra en proceso de certificación.
<b>Página web</b>	<a href="http://www.helvex.com.mx">www.helvex.com.mx</a>



## Fluxómetro



<b>Nombre comercial</b>	Fluxómetro electrónico con dispositivo automático Autoflux de baterías para inodoro
<b>Tipo de tecnología</b>	Dispositivo ahorrador de agua
<b>Ahorro</b>	<b>Los fluxómetros convencionales descargan de 5,5 a 6 litros por descarga y nuestro producto descarga máximo 4,8 litros.</b>
<b>Fabricante</b>	HELVEX, S. A. de C. V.
<b>País de origen</b>	México
<b>Marca</b>	HELVEX
<b>Modelo</b>	TF-110-WC-4.8
<b>Descripción técnica</b>	Es una válvula electrónica, que dosifica y controla en una sola operación el agua que requiere el mueble sanitario para hacer su limpieza.
<b>Descripción física</b>	Válvula que se coloca en las tazas de inodoro para fluxómetro para limpieza del mismo.
<b>Requerimientos de instalación y mantenimiento</b>	Para instalar el fluxómetro, se coloca en la taza para inodoro y se conecta a la red hidráulica de 1" de acuerdo a lo que indique el instructivo de instalación. Para su limpieza sólo utilice agua y un paño limpio.
<b>Precio promedio al público</b>	Verificarlo con los distribuidores autorizados.
<b>Observaciones</b>	<b>Nota:</b> El inodoro debe ser funcional con el fluxómetro para que cumpla con la especificación mencionada.
<b>Página web</b>	<a href="http://www.helvex.com.mx">www.helvex.com.mx</a>

## Fluxómetro

<b>Nombre comercial</b>	Fluxómetro de sensor electrónico de corriente para mingitorio
<b>Tipo de tecnología</b>	Dispositivo ahorrador de agua.
<b>Ahorro</b>	<b>Los fluxómetros convencionales descargan de 2 a 3 litros por descarga y este producto descarga máximo 0,5 litros.</b>
<b>Fabricante</b>	HELVEX, S. A. de C. V.
<b>País de origen</b>	México
<b>Marca</b>	HELVEX
<b>Modelo</b>	FC-185-19-0.5
<b>Descripción técnica</b>	Es una válvula electrónica, que dosifica y controla en una sola operación el agua que requiere el mueble sanitario para hacer su limpieza.
<b>Descripción física</b>	Válvula electrónica que se coloca en los mingitorios para limpieza del mismo.
<b>Requerimientos de instalación y mantenimiento</b>	Para instalar el fluxómetro, se coloca en la taza para inodoro y se conecta a la red hidráulica de 1" de acuerdo a lo que indique el instructivo de instalación. Para su limpieza sólo utilice agua y un paño limpio.
<b>Precio promedio al público</b>	Verificarlo con los distribuidores autorizados.
<b>Observaciones</b>	Este producto tiene un <b>recubrimiento antibacterial</b> en el botón, mismo que inhibe el desarrollo de bacterias. <b>Nota:</b> El inodoro debe ser funcional con el fluxómetro para que cumpla con la especificación mencionada.
<b>Página web</b>	<a href="http://www.helvex.com.mx">www.helvex.com.mx</a>



## Fluxómetro



<b>Nombre comercial</b>	Fluxómetro de sensor electrónico de baterías para mingitorio
<b>Tipo de tecnología</b>	Dispositivo ahorrador de agua
<b>Ahorro</b>	<b>Los fluxómetros convencionales descargan de 2 a 3 litros por descarga y este producto descarga máximo 0,5 litros.</b>
<b>Fabricante</b>	HELVEX, S. A. de C. V.
<b>País de origen</b>	México
<b>Marca</b>	HELVEX
<b>Modelo</b>	FB-185-19-0.5
<b>Descripción técnica</b>	Es una válvula electrónica, que dosifica y controla en una sola operación el agua que requiere el mueble sanitario para hacer su limpieza.
<b>Descripción física</b>	Válvula electrónica que se coloca en los mingitorios para limpieza del mismo.
<b>Requerimientos de instalación y mantenimiento</b>	Para instalar el fluxómetro, se coloca en la taza para inodoro y se conecta a la red hidráulica de 1" de acuerdo a lo que indique el instructivo de instalación. Para su limpieza sólo utilice agua y un paño limpio.
<b>Precio promedio al público</b>	Verificarlo con los distribuidores autorizados.
<b>Observaciones</b>	Este producto tiene un <b>recubrimiento antibacterial</b> en el botón, mismo que inhibe el desarrollo de bacterias. <b>Nota:</b> El inodoro debe ser funcional con el fluxómetro para que cumpla con la especificación mencionada.
<b>Página web</b>	<a href="http://www.helvex.com.mx">www.helvex.com.mx</a>

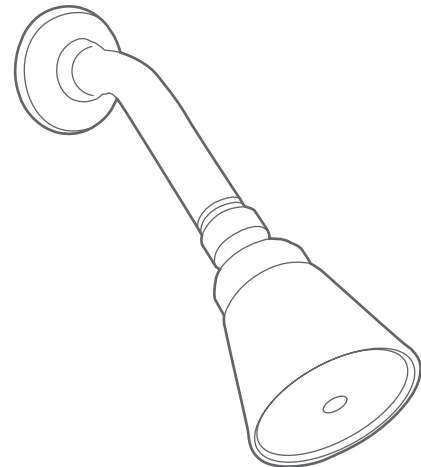
## Fluxómetro

<b>Nombre comercial</b>	Fluxómetro electrónico con dispositivo automático Autoflux de baterías para mingitorio
<b>Tipo de tecnología</b>	Dispositivo ahorrador de agua
<b>Ahorro</b>	<b>Los fluxómetros convencionales descargan de 2 a 3 litros por descarga y este producto descarga máximo 0,5 litros.</b>
<b>Fabricante</b>	HELVEX, S. A. de C. V.
<b>País de origen</b>	México
<b>Marca</b>	HELVEX
<b>Modelo</b>	TF-185-19-0.5
<b>Descripción técnica</b>	Es una válvula electrónica, que dosifica y controla en una sola operación el agua que requiere el mueble sanitario para hacer su limpieza.
<b>Descripción física</b>	Válvula electrónica que se coloca en los mingitorios para limpieza del mismo.
<b>Requerimientos de instalación y mantenimiento</b>	Para instalar el fluxómetro, se coloca en la taza para inodoro y se conecta a la red hidráulica de 1" de acuerdo a lo que indique el instructivo de instalación. Para su limpieza sólo utilice agua y un paño limpio.
<b>Precio promedio al público</b>	Verificarlo con los distribuidores autorizados.
<b>Observaciones</b>	<b>Nota:</b> El inodoro debe ser funcional con el fluxómetro para que cumpla con la especificación mencionada.
<b>Página web</b>	<a href="http://www.helvex.com.mx">www.helvex.com.mx</a>



**Muebles  
y accesorios  
de baño**

**Regaderas**



# Regaderas

El ahorro de agua de las regaderas eficientes se consigue a través de diferentes mecanismos, que incluyen:

1) *Mezcla con aire*

Mezcla de aire con agua de manera que el chorro proporciona la misma sensación de mojado, consumiendo aproximadamente la mitad de agua.

2) *Reducción del área de difusión*

La concentración del chorro de salida consigue en las duchas eficientes un considerable ahorro sin reducir la cantidad de agua útil por unidad de superficie.

3) *Reducción de caudal*

Reducción del caudal a 10 litros por minuto (a 3 bar de presión). Este caudal garantiza un servicio adecuado y se aleja bastante de los 20 litros que, a esta misma presión, ofrecen muchos cabezales de regaderas tradicionales.

## Regaderas

<b>Nombre comercial</b>	Regadera CUMNDA Ecológica
<b>Tipo de tecnología</b>	Regadera ecológica
<b>Ahorro</b>	<b>Más del 60% a baja presión sin alterar los hábitos de aseo corporal</b>
<b>Fabricante</b>	Promotora de Ecoempresas S.A. de C.V.
<b>País de origen</b>	México
<b>Marca</b>	CUMNDA
<b>Modelo</b>	CUMNDA Ecológica

**Descripción técnica** Producto desarrollado con tecnología innovadora 100% mexicana, para operar eficientemente con flujo de agua desde 3 litros a baja presión, produciendo una ducha con amplitud, densidad y fuerza suficientes para un baño confortable.

La regadera CUMNDA Ecológica es fabricada con polímero ABS inyectado (bajo peso específico, alta resistencia a la presión, a altas temperaturas, al impacto, a la abrasión, antibacterial, baja adherencia al sarro, no se oxida).

Conexión de entrada de  $\frac{1}{2}$ " , filtro de malla y tornillo en acero inoxidable, difusor de salida de agua, formado por 52 conductos, que la expulsan con fuerza y densidad en forma de abanico, integrados en 5 anillos desmontables para facilitar su limpieza.

<b>Descripción física</b>	Diseño moderno y elegante/ 11 cm de largo por 5 cm aproximados de diámetro/ Presentaciones en cromado brillante, colores verde, blanco, y cristal
<b>Requerimientos de instalación y mantenimiento</b>	<p><b>Instalación:</b> limpiar el tubo, aplicar cinta teflón, instalar y apretarla con la mano. Sin usar herramientas metálicas.</p> <p><b>Mantenimiento:</b> cuando note que los hilos de agua se adelgacen o desvíen, se recomienda desconectar la regadera, colocarla en un recipiente pequeño, verter vinagre blanco por la parte superior, hasta que el difusor quede sumergido, dejarla reposar durante una hora, cepillar el difusor y volver a instalarla.</p>
<b>Precio promedio al público</b>	Cromada: \$129.00, verde y cristal: \$115.00, blanca: \$99.00
<b>Observaciones</b>	Producto desarrollado con tecnología innovadora 100% mexicana, para operar eficientemente con flujo de agua desde 3 litros a las bajas presiones que son comunes en nuestro país, produciendo una ducha con amplitud, densidad y fuerza suficientes para un baño confortable/ Envío a domicilio a toda la república.
<b>Página web</b>	<a href="http://www.cumnda.com">www.cumnda.com</a>



Cromada



Verde



Cristal



Blanca

## Regaderas



<b>Nombre comercial</b>	Regadera
<b>Tipo de tecnología</b>	Tecnología alternativa
<b>Ahorro</b>	<b>Del 20% al 30%</b>
<b>Fabricante</b>	Alan de Aguascalientes, S.A. de C.V.
<b>País de origen</b>	China
<b>Marca</b>	Alan
<b>Modelo</b>	7000, 7002, 7008, 700, 700AS, 700P, 700LL, 700LLE, 700N, 700NE
<b>Descripción técnica</b>	Dispositivo ahorrador de agua
<b>Descripción física</b>	Componente que reduce el gasto de agua a las tres presiones
<b>Requerimientos de instalación y mantenimiento</b>	El producto incluye instructivo de instalación y mantenimiento
<b>Precio promedio al público</b>	<b>Modelos:</b> 700P: \$26.00; 700LLE: \$39.00; 700: \$41.00; 700AS: \$43.00; 700NE: \$61.00; 700N: \$70.00; 700LL: \$95.00; 7000: \$270.00; 7002: \$335.00; 7008: \$420.00  <b>Vigencia:</b> 31 de diciembre del 2009
<b>Observaciones</b>	Los precios no incluyen I.V.A.
<b>Página web</b>	<a href="http://www.alandeags.com.mx">www.alandeags.com.mx</a>

## Regaderas

<b>Nombre comercial</b>	Regadera
<b>Tipo de tecnología</b>	Dispositivo ahorrador de agua
<b>Ahorro</b>	<b>La norma especifica que para las regaderas fijas el límite mínimo es de 4 litros/min a presión baja y nuestro producto a esa presión descarga 3.76 litros/min y como máximo no excede de los 10 litros/min, razón por la cual se le otorgó el grado ecológico.</b>
<b>Fabricante</b>	HELVEX, S.A. de C.V.
<b>País de origen</b>	México
<b>Marca</b>	HELVEX
<b>Modelo</b>	H-100
<b>Descripción técnica</b>	Dispositivo hidráulico que una vez instalado a un suministro de agua forma un haz de lluvia que se emplea para el aseo corporal.
<b>Descripción física</b>	Regadera con cuerpo y tapa distribuidora de latón, por donde sale el agua.
<b>Requerimientos de instalación y mantenimiento</b>	Para instalar la regadera, rosque ésta al brazo de la regadera apretando firmemente para evitar fugas. Para su limpieza sólo utilice agua y un paño limpio.
<b>Precio promedio al público</b>	Verificarlo con sus distribuidores autorizados.
<b>Observaciones</b>	Certificado NOM
<b>Página web</b>	<a href="http://www.helvex.com.mx">www.helvex.com.mx</a>



## Regaderas



<b>Nombre comercial</b>	Regadera con brazo y chapetón
<b>Tipo de tecnología</b>	Dispositivo ahorrador de agua
<b>Ahorro</b>	<b>La norma específica que para las regaderas fijas el límite mínimo es de 4 litros/min a presión baja y nuestro producto a esa presión descarga 3.7 l/min y como máximo no excede de los 10 litros/min, razón por la cual se le otorgó el grado ecológico.</b>
<b>Fabricante</b>	HELVEX, S.A. de C.V.
<b>País de origen</b>	México
<b>Marca</b>	HELVEX
<b>Modelo</b>	H-200
<b>Descripción técnica</b>	Dispositivo hidráulico que una vez instalado a un suministro de agua forma un haz de lluvia que se emplea para el aseo corporal.
<b>Descripción física</b>	Regadera con cuerpo y tapa distribuidora de latón, por donde sale el agua.
<b>Requerimientos de instalación y mantenimiento</b>	Para instalar la regadera, rosque el brazo a la conexión hidráulica apretando firmemente para evitar fugas. Para su limpieza sólo utilice agua y un paño limpio.
<b>Precio promedio al público</b>	Verificarlo con sus distribuidores autorizados.
<b>Observaciones</b>	Certificado NOM
<b>Página web</b>	<a href="http://www.helvex.com.mx">www.helvex.com.mx</a>

## Regaderas

<b>Nombre comercial</b>	Regadera con brazo y chapetón
<b>Tipo de tecnología</b>	Dispositivo ahorrador de agua
<b>Ahorro</b>	<b>La norma específica que para las regaderas fijas el límite mínimo es de 4 litros/min a presión baja y nuestro producto a esa presión descarga menos de 3,8 litros/min y como máximo no excede de los 6 litros/min.</b>
<b>Fabricante</b>	HELVEX, S.A. de C.V.
<b>País de origen</b>	México
<b>Marca</b>	HELVEX
<b>Modelo</b>	H-200-S/BCH
<b>Descripción técnica</b>	Dispositivo hidráulico que una vez instalado a un suministro de agua forma un haz de lluvia que se emplea para el aseo corporal.
<b>Descripción física</b>	Regadera con cuerpo y tapa distribuidora de latón, por donde sale el agua.
<b>Requerimientos de instalación y mantenimiento</b>	Para instalar la regadera, rosque el brazo a la conexión hidráulica apretando firmemente para evitar fugas. Para su limpieza sólo utilice agua y un paño limpio.
<b>Precio promedio al público</b>	Verificarlo con sus distribuidores autorizados.
<b>Observaciones</b>	En proceso de certificación NOM
<b>Página web</b>	<a href="http://www.helvex.com.mx">www.helvex.com.mx</a>

## Regaderas



<b>Nombre comercial</b>	Regadera
<b>Tipo de tecnología</b>	Dispositivo ahorrador de agua
<b>Ahorro</b>	<b>La norma específica que para las regaderas fijas el límite mínimo es de 4 litros/min a presión baja y nuestro producto a esa presión descarga 3.76 litros/min y como máximo no excede de los 10 litros/min, razón por la cual se le otorgó el grado ecológico.</b>
<b>Fabricante</b>	HELVEX, S.A. de C.V.
<b>País de origen</b>	México
<b>Marca</b>	HELVEX
<b>Modelo</b>	H-300
<b>Descripción técnica</b>	Dispositivo hidráulico que una vez instalado a un suministro de agua forma un haz de lluvia que se emplea para el aseo corporal.
<b>Descripción física</b>	Regadera con cuerpo y tapa distribuidora de latón, por donde sale el agua.
<b>Requerimientos de instalación y mantenimiento</b>	Para instalar la regadera, rosque ésta al brazo de la regadera apretando firmemente para evitar fugas. Para su limpieza sólo utilice agua y un paño limpio.
<b>Precio promedio al público</b>	Verificarlo con sus distribuidores autorizados.
<b>Observaciones</b>	Certificado NOM
<b>Página web</b>	<a href="http://www.helvex.com.mx">www.helvex.com.mx</a>

## Regaderas

<b>Nombre comercial</b>	Regadera
<b>Tipo de tecnología</b>	Dispositivo ahorrador de agua
<b>Ahorro</b>	La norma específica que para las regaderas fijas el límite mínimo es de 4 litros/min a presión baja y nuestro producto a esa presión descarga 3.76 litros/min y como máximo no excede de los 10 litros/min, razón por la cual se le otorgó el grado ecológico.
<b>Fabricante</b>	HELVEX, S.A. de C.V.
<b>País de origen</b>	México
<b>Marca</b>	HELVEX
<b>Modelo</b>	H-400
<b>Descripción técnica</b>	Dispositivo hidráulico que una vez instalado a un suministro de agua forma un haz de lluvia que se emplea para el aseo corporal.
<b>Descripción física</b>	Regadera con cuerpo y tapa distribuidora de latón, por donde sale el agua.
<b>Requerimientos de instalación y mantenimiento</b>	Para instalar la regadera, rosque ésta al brazo de la regadera apretando firmemente para evitar fugas. Para su limpieza sólo utilice agua y un paño limpio.
<b>Precio promedio al público</b>	Verificarlo con sus distribuidores autorizados.
<b>Observaciones</b>	Certificado NOM
<b>Página web</b>	<a href="http://www.helvex.com.mx">www.helvex.com.mx</a>



## Regaderas



<b>Nombre comercial</b>	Regadera
<b>Tipo de tecnología</b>	Dispositivo ahorrador de agua
<b>Ahorro</b>	<b>La norma específica que para las regaderas fijas el límite mínimo es de 4 litros/min a presión baja y nuestro producto a esa presión descarga 3.7 litros/min y como máximo no excede de los 10 litros/min, razón por la cual se le otorgó el grado ecológico.</b>
<b>Fabricante</b>	HELVEX, S.A. de C.V.
<b>País de origen</b>	México
<b>Marca</b>	HELVEX
<b>Modelo</b>	H-500
<b>Descripción técnica</b>	Dispositivo hidráulico que una vez instalado a un suministro de agua forma un haz de lluvia que se emplea para el aseo corporal.
<b>Descripción física</b>	Regadera con cuerpo y tapa distribuidora de latón, por donde sale el agua.
<b>Requerimientos de instalación y mantenimiento</b>	Para instalar la regadera, rosque ésta al brazo de la regadera apretando firmemente para evitar fugas. Para su limpieza sólo utilice agua y un paño limpio.
<b>Precio promedio al público</b>	Verificarlo con sus distribuidores autorizados.
<b>Observaciones</b>	Certificado NOM
<b>Página web</b>	<a href="http://www.helvex.com.mx">www.helvex.com.mx</a>

## Regaderas

<b>Nombre comercial</b>	Regadera
<b>Tipo de tecnología</b>	Dispositivo ahorrador de agua
<b>Ahorro</b>	La norma específica que para las regaderas fijas el límite mínimo es de 4 litros/min a presión baja y nuestro producto a esa presión descarga 3.7 litros/min y como máximo no excede de los 10 litros/min, razón por la cual se le otorgó el grado ecológico.
<b>Fabricante</b>	HELVEX, S.A. de C.V.
<b>País de origen</b>	México
<b>Marca</b>	HELVEX
<b>Modelo</b>	H-600
<b>Descripción técnica</b>	Dispositivo hidráulico que una vez instalado a un suministro de agua forma un haz de lluvia que se emplea para el aseo corporal.
<b>Descripción física</b>	Regadera con cuerpo y tapa distribuidora de latón, por donde sale el agua.
<b>Requerimientos de instalación y mantenimiento</b>	Para instalar la regadera, rosque ésta al brazo de la regadera apretando firmemente para evitar fugas. Para su limpieza sólo utilice agua y un paño limpio.
<b>Precio promedio al público</b>	Verificarlo con sus distribuidores autorizados.
<b>Observaciones</b>	Certificado NOM
<b>Página web</b>	<a href="http://www.helvex.com.mx">www.helvex.com.mx</a>



## Regaderas



<b>Nombre comercial</b>	Regadera Elegance
<b>Tipo de tecnología</b>	Dispositivo ahorrador de agua
<b>Ahorro</b>	<b>La norma específica que para las regaderas fijas el límite mínimo es de 4 litros/min a presión baja y nuestro producto a esa presión descarga 3.76 litros/min, y como máximo no excede de los 10 litros/min, razón por la cual se le otorgó el grado ecológico.</b>
<b>Fabricante</b>	HELVEX, S.A. de C.V.
<b>País de origen</b>	México
<b>Marca</b>	HELVEX
<b>Modelo</b>	H-800
<b>Descripción técnica</b>	Dispositivo hidráulico que una vez instalado a un suministro de agua forma un haz de lluvia que se emplea para el aseo corporal.
<b>Descripción física</b>	Regadera con cuerpo y tapa distribuidora de latón, por donde sale el agua.
<b>Requerimientos de instalación y mantenimiento</b>	Para instalar la regadera, rosque ésta al brazo de la regadera apretando firmemente para evitar fugas. Para su limpieza sólo utilice agua y un paño limpio.
<b>Precio promedio al público</b>	Verificarlo con sus distribuidores autorizados.
<b>Observaciones</b>	Certificado NOM
<b>Página web</b>	<a href="http://www.helvex.com.mx">www.helvex.com.mx</a>

## Regaderas

<b>Nombre comercial</b>	Regadera y brazo Nuva
<b>Tipo de tecnología</b>	Dispositivo ahorrador de agua
<b>Ahorro</b>	<b>La norma específica que para las regaderas fijas el límite mínimo es de 4 litros/min a presión baja y nuestro producto a esa presión descarga 3.74 litros/min y como máximo no excede de los 10 litros/min, razón por la cual se le otorgó el grado ecológico.</b>
<b>Fabricante</b>	HELVEX, S.A. de C.V.
<b>País de origen</b>	México
<b>Marca</b>	HELVEX
<b>Modelo</b>	H-900
<b>Descripción técnica</b>	Dispositivo hidráulico que una vez instalado a un suministro de agua forma un haz de lluvia que se emplea para el aseo corporal.
<b>Descripción física</b>	Regadera con cuerpo y tapa distribuidora de latón, por donde sale el agua.
<b>Requerimientos de instalación y mantenimiento</b>	Para instalar la regadera, rosque el brazo a la conexión hidráulica apretando firmemente para evitar fugas. Para su limpieza sólo utilice agua y un paño limpio.
<b>Precio promedio al público</b>	Verificarlo con sus distribuidores autorizados.
<b>Observaciones</b>	Certificado NOM
<b>Página web</b>	<a href="http://www.helvex.com.mx">www.helvex.com.mx</a>



## Regaderas



<b>Nombre comercial</b>	Regadera y brazo Miura
<b>Tipo de tecnología</b>	Dispositivo ahorrador de agua
<b>Ahorro</b>	<b>La norma específica que para las regaderas fijas el límite mínimo es de 4 litros/min a presión baja y nuestro producto a esa presión descarga 3.52 litros/min y como máximo no excede de los 10 litros/min, razón por la cual se le otorgó el grado ecológico.</b>
<b>Fabricante</b>	HELVEX, S.A. de C.V.
<b>País de origen</b>	México
<b>Marca</b>	HELVEX
<b>Modelo</b>	H-901
<b>Descripción técnica</b>	Dispositivo hidráulico que una vez instalado a un suministro de agua forma un haz de lluvia que se emplea para el aseo corporal.
<b>Descripción física</b>	Regadera con cuerpo cilíndrico de latón con barrenos, por donde sale el agua.
<b>Requerimientos de instalación y mantenimiento</b>	Para instalar la regadera, rosque el brazo a la conexión hidráulica apretando firmemente para evitar fugas. Para su limpieza sólo utilice agua y un paño limpio.
<b>Precio promedio al público</b>	Verificarlo con sus distribuidores autorizados.
<b>Observaciones</b>	Certificado NOM
<b>Página web</b>	<a href="http://www.helvex.com.mx">www.helvex.com.mx</a>

## Regaderas

<b>Nombre comercial</b>	Regadera con brazo y chapetón Miura
<b>Tipo de tecnología</b>	Dispositivo ahorrador de agua
<b>Ahorro</b>	<b>La norma específica que para las regaderas fijas el límite mínimo es de 4 litros/min a presión baja y nuestro producto a esa presión descarga 3,7 litros/min y como máximo no excede de los 10 litros/min, razón por la cual se le otorgó el grado ecológico.</b>
<b>Fabricante</b>	HELVEX, S.A. de C.V.
<b>País de origen</b>	México
<b>Marca</b>	HELVEX
<b>Modelo</b>	H-905
<b>Descripción técnica</b>	Dispositivo hidráulico que una vez instalado a un suministro de agua forma un haz de lluvia que se emplea para el aseo corporal.
<b>Descripción física</b>	Regadera con cuerpo y tapa distribuidora de latón, por donde sale el agua.
<b>Requerimientos de instalación y mantenimiento</b>	Para instalar la regadera, rosque el brazo a la conexión hidráulica apretando firmemente para evitar fugas. Para su limpieza sólo utilice agua y un paño limpio.
<b>Precio promedio al público</b>	Verificarlo con sus distribuidores autorizados.
<b>Observaciones</b>	Certificado NOM
<b>Página web</b>	<a href="http://www.helvex.com.mx">www.helvex.com.mx</a>



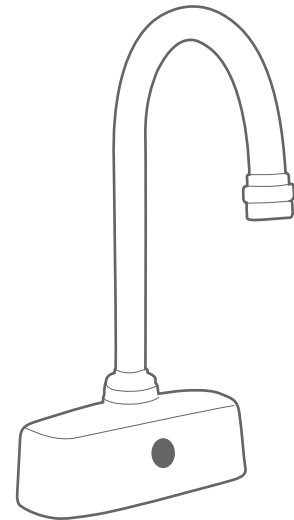
## Regaderas



<b>Nombre comercial</b>	Regadera de altura deslizable con sistema anticalcáreo Innovex
<b>Tipo de tecnología</b>	Dispositivo ahorrador de agua
<b>Ahorro</b>	<b>La norma específica que para las regaderas el límite mínimo es de 4 litros/min a presión baja y nuestro producto a esa presión descarga 2.5 litros/min y como máximo no excede de los 10 litros/min, razón por la cual se le otorgó el grado ecológico.</b>
<b>Fabricante</b>	HELVEX, S.A. de C.V.
<b>País de origen</b>	México
<b>Marca</b>	HELVEX
<b>Modelo</b>	RM-27-AI
<b>Descripción técnica</b>	Dispositivo hidráulico que una vez instalado a un suministro de agua forma un haz de lluvia que se emplea para el aseo corporal.
<b>Descripción física</b>	Regadera con cuerpo cilíndrico de latón con barrenos, por donde sale el agua.
<b>Requerimientos de instalación y mantenimiento</b>	Para instalar la regadera, rosque el brazo a la conexión hidráulica apretando firmemente para evitar fugas. Para su limpieza sólo utilice agua y un paño limpio.
<b>Precio promedio al público</b>	Verificarlo con sus distribuidores autorizados.
<b>Observaciones</b>	Certificado NOM
<b>Página web</b>	<a href="http://www.helvex.com.mx">www.helvex.com.mx</a>

**Muebles  
y accesorios  
de baño**

**Llaves**



# Llaves

## *Llaves monomando*

La instalación de llaves monomando en usos de tipo doméstico y residencial se ha generalizado debido a su sencillez de manejo.

La comodidad de manejo en un mismo mando permite regular caudal y temperatura reduciendo el gasto de agua en operaciones tales como el ajuste de la temperatura de agua mezclada.

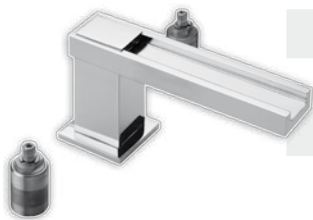
## *Regulador de caudal*

La función de estos mecanismos es, simplemente, limitar internamente el paso del agua, de manera que al abrir al máximo el monomando, no dispongamos del caudal máximo. La apertura se realiza en dos fases con un tope intermedio en el recorrido de la palanca del monomando. Este se sitúa en una posición que proporciona un caudal suficiente para los usos habituales (entre 6 y 8 litros/minuto).

## *Llave temporizada*

Las llaves temporizadas son aquellas que se accionan pulsando un botón y dejan salir el agua durante un tiempo determinado, transcurrido el cual se cierran automáticamente.

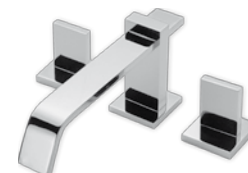
## Llaves para lavabo



<b>Nombre comercial</b>	Ensamble de 12" con desagüe de push para lavabo.
<b>Tipo de tecnología</b>	Dispositivo ahorrador de agua.
<b>Ahorro</b>	<b>Las mezcladoras o llaves convencionales descargan más de 10 litros/min, este producto descarga máximo 5 litros/min.</b>
<b>Fabricante</b>	HELVEX, S.A. de C.V.
<b>País de origen</b>	México
<b>Marca</b>	HELVEX
<b>Modelo</b>	E-2118
<b>Descripción técnica</b>	Cuerpo por donde se realiza la mezcla y descarga de agua, por medio de válvulas que permiten el control del paso del agua.
<b>Descripción física</b>	Cuerpo de latón cromado donde se realiza la mezcla y descarga de agua a través de 2 válvulas.
<b>Requerimientos de instalación y mantenimiento</b>	Para instalar la mezcladora, se coloca sobre el lavabo y se conectan las conexiones correspondientes de acuerdo a lo que indique el instructivo de instalación. Para su limpieza sólo utilice agua y un paño limpio.
<b>Precio promedio al público</b>	Verificarlo con sus distribuidores autorizados
<b>Observaciones</b>	A estos productos <b>no</b> les aplica una NOM por lo que no requieren de certificación obligatoria, sin embargo el compromiso con el ahorro del recurso agua hace que fabriquen estos productos ahorradores. Cuentan con una gama considerable de productos de éste tipo.
<b>Página web</b>	<a href="http://www.helvex.com.mx">www.helvex.com.mx</a>

## Llaves para lavabo

<b>Nombre comercial</b>	Ensamble de 12" con desagüe automático para lavabo
<b>Tipo de tecnología</b>	Dispositivo ahorrador de agua.
<b>Ahorro</b>	<b>Las mezcladoras o llaves convencionales descargan más de 10 litros/min, este producto descarga máximo 5 litros/min.</b>
<b>Fabricante</b>	HELVEX, S.A. de C.V.
<b>País de origen</b>	México
<b>Marca</b>	HELVEX
<b>Modelo</b>	M-1000
<b>Descripción técnica</b>	Cuerpo por donde se realiza la mezcla y descarga de agua, por medio de válvulas que permiten el control del paso del agua.
<b>Descripción física</b>	Cuerpo de latón cromado donde se realiza la mezcla y descarga de agua, a través de 2 válvulas.
<b>Requerimientos de instalación y mantenimiento</b>	Para instalar la mezcladora, se coloca sobre el lavabo y se conectan las conexiones correspondientes de acuerdo a lo que indique el instructivo de instalación. Para su limpieza sólo utilice agua y un paño limpio.
<b>Precio promedio al público</b>	Verificarlo con sus distribuidores autorizados.
<b>Observaciones</b>	A estos productos <b>no</b> les aplica una NOM por lo que no requieren de certificación obligatoria, sin embargo el compromiso con el ahorro del recurso agua hace que fabriquen estos productos ahorradores. Cuentan con una gama considerable de productos de éste tipo.
<b>Página web</b>	<a href="http://www.helvex.com.mx">www.helvex.com.mx</a>



## Llaves para lavabo



<b>Nombre comercial</b>	Monomando de pared con desagüe tipo hongo sin rebosadero Vértika para lavabo
<b>Tipo de tecnología</b>	Dispositivo ahorrador de agua.
<b>Ahorro</b>	<b>Las mezcladoras o llaves convencionales descargan más de 10 litros/min, este producto descarga máximo 5 litros/min.</b>
<b>Fabricante</b>	HELVEX, S.A. de C.V.
<b>País de origen</b>	México
<b>Marca</b>	HELVEX
<b>Modelo</b>	E-3007
<b>Descripción técnica</b>	Cuerpo por donde se realiza la mezcla y descarga de agua, por medio de un cartucho mezclador que permite el control del paso del agua.
<b>Descripción física</b>	Cuerpo de latón cromado donde se realiza la mezcla y descarga de agua, a través de un cartucho mezclador.
<b>Requerimientos de instalación y mantenimiento</b>	Para instalar la mezcladora, se coloca sobre la pared y se conectan las conexiones correspondientes de acuerdo a lo que indique el instructivo de instalación. Para su limpieza sólo utilice agua y un paño limpio.
<b>Precio promedio al público</b>	Verificarlo con sus distribuidores autorizados.
<b>Observaciones</b>	A estos productos <b>no</b> les aplica una NOM por lo que no requieren de certificación obligatoria, sin embargo el compromiso con el ahorro del recurso agua hace que fabriquen estos productos ahorradores. Cuentan con una gama considerable de productos de éste tipo.
<b>Página web</b>	<a href="http://www.helvex.com.mx">www.helvex.com.mx</a>

## Llaves para lavabo

<b>Nombre comercial</b>	Monomando de pared con desagüe de push sin rebosadero, acueducto para lavabo
<b>Tipo de tecnología</b>	Dispositivo ahorrador de agua
<b>Ahorro</b>	<b>Las mezcladoras o llaves convencionales descargan más de 10 litros/min, este producto descarga máximo 5 litros/min.</b>
<b>Fabricante</b>	HELVEX, S.A. de C.V.
<b>País de origen</b>	México
<b>Marca</b>	HELVEX
<b>Modelo</b>	M-3008
<b>Descripción técnica</b>	Cuerpo por donde se realiza la mezcla y descarga de agua, por medio de un cartucho mezclador que permite el control del paso del agua.
<b>Descripción física</b>	Cuerpo de latón cromado donde se realiza la mezcla y descarga de agua, a través de un cartucho mezclador.
<b>Requerimientos de instalación y mantenimiento</b>	Para instalar la mezcladora, se coloca sobre la pared y se conectan las conexiones correspondientes de acuerdo a lo que indique el instructivo de instalación. Para su limpieza sólo utilice agua y un paño limpio.
<b>Precio promedio al público</b>	Verificarlo con sus distribuidores autorizados.
<b>Observaciones</b>	A estos productos <b>no</b> les aplica una NOM por lo que no requieren de certificación obligatoria, sin embargo el compromiso con el ahorro del recurso agua hace que fabriquen estos productos ahorradores. Cuentan con una gama considerable de productos de éste tipo.
<b>Página web</b>	<a href="http://www.helvex.com.mx">www.helvex.com.mx</a>



## Llaves para lavabo



<b>Nombre comercial</b>	Llave economizadora con seguro antirrobo para lavabo
<b>Tipo de tecnología</b>	Dispositivo ahorrador de agua
<b>Ahorro</b>	<b>Las mezcladoras o llaves convencionales descargan más de 10 litros/min, y este producto descarga máximo 5 litros/min. El tiempo de uso máximo de éste producto no excede un minuto, por lo que el gasto es menor.</b>
<b>Fabricante</b>	HELVEX, S.A. de C.V.
<b>País de origen</b>	México
<b>Marca</b>	HELVEX
<b>Modelo</b>	TV-105
<b>Descripción técnica</b>	Cuerpo donde se realiza la descarga de agua, a través de una palanca que sirve como válvula de control del paso de agua.
<b>Descripción física</b>	Cuerpo de latón cromado en el cual la descarga de agua es activada a través de una palanca para controlar del paso del agua.
<b>Requerimientos de instalación y mantenimiento</b>	Para instalar la llave, se coloca sobre el lavabo y se conectan las conexiones correspondientes de acuerdo a lo que indique el instructivo de instalación para evitar fugas. Para su limpieza sólo utilice agua y un paño limpio.
<b>Precio promedio al público</b>	Verificarlo con sus distribuidores autorizados.
<b>Observaciones</b>	A estos productos <b>no</b> les aplica una NOM por lo que no requieren de certificación obligatoria, sin embargo el compromiso con el ahorro del recurso agua hace que fabriquen estos productos ahorradores. Cuentan con una gama considerable de productos de éste tipo. <b>Nota:</b> Este producto tiene un <b>recubrimiento antibacterial</b> en la palanca, mismo que inhibe el desarrollo de bacterias.
<b>Página web</b>	<a href="http://www.helvex.com.mx">www.helvex.com.mx</a>

## Llaves para lavabo

<b>Nombre comercial</b>	Llave economizadora de cierre automático para lavabo
<b>Tipo de tecnología</b>	Dispositivo ahorrador de agua
<b>Ahorro</b>	<b>Las mezcladoras o llaves convencionales descargan más de 10 litros/min, y este producto descarga máximo 5 litros/min. El tiempo de uso máximo de éste producto no excede un minuto, por lo que el gasto es menor.</b>
<b>Fabricante</b>	HELVEX, S.A. de C.V.
<b>País de origen</b>	México
<b>Marca</b>	HELVEX
<b>Modelo</b>	TV-120
<b>Descripción técnica</b>	Cuerpo donde se realiza la descarga de agua, a través de una válvula temporizadora que controla el paso del agua.
<b>Descripción física</b>	Cuerpo de latón cromado con un botón en la parte superior de éste, el cual al presionarlo acciona la válvula temporizadora para permitir la salida del agua.
<b>Requerimientos de instalación y mantenimiento</b>	Para instalar la llave, se coloca sobre el lavabo y se conectan las conexiones correspondientes de acuerdo a lo que indique el instructivo de instalación para evitar fugas. Para su limpieza sólo utilice agua y un paño limpio.
<b>Precio promedio al público</b>	Verificarlo con sus distribuidores autorizados.
<b>Observaciones</b>	A estos productos <b>no</b> les aplica una NOM por lo que no requieren de certificación obligatoria, sin embargo el compromiso con el ahorro del recurso agua hace que fabriquen estos productos ahorradores. Cuentan con una gama considerable de productos de éste tipo. <b>Nota:</b> Este producto tiene un <b>recubrimiento antibacterial</b> en la palanca, mismo que inhibe el desarrollo de bacterias.
<b>Página web</b>	<a href="http://www.helvex.com.mx">www.helvex.com.mx</a>



## Llaves para lavabo



<b>Nombre comercial</b>	Llave electrónica de baterías para lavabo
<b>Tipo de tecnología</b>	Dispositivo ahorrador de agua
<b>Ahorro</b>	<b>Las mezcladoras o llaves convencionales descargan más de 10 litros/min y nuestro producto descarga máximo 6 litros/min. El tiempo de uso máximo de éste producto no excede un minuto, por lo que el gasto es menor.</b>
<b>Fabricante</b>	HELVEX, S.A. de C.V.
<b>País de origen</b>	México
<b>Marca</b>	HELVEX
<b>Modelo</b>	TV-296
<b>Descripción técnica</b>	Cuerpo donde se realiza la descarga de agua, a través de un sensor electrónico que activa la válvula de control del paso de agua.
<b>Descripción física</b>	Cuerpo de latón cromado que contiene un sensor que al detectar las manos, activa la válvula que deja pasar el agua.
<b>Requerimientos de instalación y mantenimiento</b>	Para instalar la llave, se coloca sobre el lavabo y se conectan las conexiones correspondientes de acuerdo a lo que indique el instructivo de instalación. Para su limpieza sólo utilice agua y un paño limpio.
<b>Precio promedio al público</b>	Verificarlo con sus distribuidores autorizados.
<b>Observaciones</b>	A este producto le aplica la NOM-001-SCFI-1993 de Aparatos Electrónicos de Uso Doméstico y Seguridad y está certificado bajo la misma.
<b>Página web</b>	<a href="http://www.helvex.com.mx">www.helvex.com.mx</a>

## Llaves para lavabo

<b>Nombre comercial</b>	Llave electrónica de corriente para lavabo
<b>Tipo de tecnología</b>	Dispositivo ahorrador de agua
<b>Ahorro</b>	<b>Las mezcladoras o llaves convencionales descargan más de 10 litros/min y nuestro producto descarga máximo 6 litros/min. El tiempo de uso máximo de éste producto no excede un minuto, por lo que el gasto es menor.</b>
<b>Fabricante</b>	HELVEX, S.A. de C.V.
<b>País de origen</b>	México
<b>Marca</b>	HELVEX
<b>Modelo</b>	TV-396
<b>Descripción técnica</b>	Cuerpo donde se realiza la descarga de agua, a través de un sensor electrónico que activa la válvula de control del paso de agua.
<b>Descripción física</b>	Cuerpo de latón cromado que contiene un sensor que al detectar las manos, activa la válvula que deja pasar el agua.
<b>Requerimientos de instalación y mantenimiento</b>	Para instalar la llave, se coloca sobre el lavabo y se conectan las conexiones correspondientes de acuerdo a lo que indique el instructivo de instalación. Para su limpieza sólo utilice agua y un paño limpio.
<b>Precio promedio al público</b>	Verificarlo con sus distribuidores autorizados.
<b>Observaciones</b>	A este producto le aplica la NOM-001-SCFI-1993 de Aparatos Electrónicos de Uso Doméstico y Seguridad y está certificado bajo la misma.
<b>Página web</b>	<a href="http://www.helvex.com.mx">www.helvex.com.mx</a>

## Llaves para lavabo



<b>Nombre comercial</b>	Llave electrónica de baterías para lavabo
<b>Tipo de tecnología</b>	Dispositivo ahorrador de agua
<b>Ahorro</b>	<b>Las mezcladoras o llaves convencionales descargan más de 10 litros/min y nuestro producto descarga máximo 6 litros/min. El tiempo de uso máximo de éste producto no excede un minuto, por lo que el gasto es menor.</b>
<b>Fabricante</b>	HELVEX, S.A. de C.V.
<b>País de origen</b>	México
<b>Marca</b>	HELVEX
<b>Modelo</b>	TV-297
<b>Descripción técnica</b>	Cuerpo donde se realiza la descarga de agua, a través de un sensor electrónico que activa la válvula de control del paso de agua.
<b>Descripción física</b>	Cuerpo de latón cromado que contiene un sensor que al detectar las manos, activa la válvula que deja pasar el agua.
<b>Requerimientos de instalación y mantenimiento</b>	Para instalar la llave, se coloca sobre el lavabo y se conectan las conexiones correspondientes de acuerdo a lo que indique el instructivo de instalación. Para su limpieza sólo utilice agua y un paño limpio.
<b>Precio promedio al público</b>	Verificarlo con sus distribuidores autorizados.
<b>Observaciones</b>	A este producto le aplica la NOM-001-SCFI-1993 de Aparatos Electrónicos de Uso Doméstico y Seguridad y está certificado bajo la misma.
<b>Página web</b>	<a href="http://www.helvex.com.mx">www.helvex.com.mx</a>

## Llaves para lavabo

<b>Nombre comercial</b>	Llave electrónica de corriente para lavabo
<b>Tipo de tecnología</b>	Dispositivo ahorrador de agua
<b>Ahorro</b>	<b>Las mezcladoras o llaves convencionales descargan más de 10 litros/min y nuestro producto descarga máximo 6 litros/min. El tiempo de uso máximo de éste producto no excede un minuto, por lo que el gasto es menor.</b>
<b>Fabricante</b>	HELVEX, S.A. de C.V.
<b>País de origen</b>	México
<b>Marca</b>	HELVEX
<b>Modelo</b>	TV-397
<b>Descripción técnica</b>	Cuerpo donde se realiza la descarga de agua, a través de un sensor electrónico que activa la válvula de control del paso de agua.
<b>Descripción física</b>	Cuerpo de latón cromado que contiene un sensor que al detectar las manos, activa la válvula que deja pasar el agua.
<b>Requerimientos de instalación y mantenimiento</b>	Para instalar la llave, se coloca sobre el lavabo y se conectan las conexiones correspondientes de acuerdo a lo que indique el instructivo de instalación. Para su limpieza sólo utilice agua y un paño limpio.
<b>Precio promedio al público</b>	Verificarlo con sus distribuidores autorizados.
<b>Observaciones</b>	A este producto le aplica la NOM-001-SCFI-1993 de Aparatos Electrónicos de Uso Doméstico y Seguridad y está certificado bajo la misma.
<b>Página web</b>	<a href="http://www.helvex.com.mx">www.helvex.com.mx</a>

## Llaves para lavabo



<b>Nombre comercial</b>	Llave electrónica de baterías para lavabo
<b>Tipo de tecnología</b>	Dispositivo ahorrador de agua
<b>Ahorro</b>	<b>Las mezcladoras o llaves convencionales descargan más de 10 litros/min y nuestro producto descarga máximo 6 litros/min. El tiempo de uso máximo de éste producto no excede un minuto, por lo que el gasto es menor.</b>
<b>Fabricante</b>	HELVEX, S.A. de C.V.
<b>País de origen</b>	México
<b>Marca</b>	HELVEX
<b>Modelo</b>	TV-298
<b>Descripción técnica</b>	Cuerpo donde se realiza la descarga de agua, a través de un sensor electrónico que activa la válvula de control del paso de agua.
<b>Descripción física</b>	Cuerpo de latón cromado que contiene un sensor que al detectar las manos, activa la válvula que deja pasar el agua.
<b>Requerimientos de instalación y mantenimiento</b>	Para instalar la llave, se coloca sobre el lavabo y se conectan las conexiones correspondientes de acuerdo a lo que indique el instructivo de instalación. Para su limpieza sólo utilice agua y un paño limpio.
<b>Precio promedio al público</b>	Verificarlo con sus distribuidores autorizados.
<b>Observaciones</b>	A este producto le aplica la NOM-001-SCFI-1993 de Aparatos Electrónicos de Uso Doméstico y Seguridad y está certificado bajo la misma.
<b>Página web</b>	<a href="http://www.helvex.com.mx">www.helvex.com.mx</a>

## Llaves para lavabo

<b>Nombre comercial</b>	Llave electrónica de corriente para lavabo
<b>Tipo de tecnología</b>	Dispositivo ahorrador de agua
<b>Ahorro</b>	<b>Las mezcladoras o llaves convencionales descargan más de 10 litros/min y nuestro producto descarga máximo 6 litros/min. El tiempo de uso máximo de éste producto no excede un minuto, por lo que el gasto es menor.</b>
<b>Fabricante</b>	HELVEX, S.A. de C.V.
<b>País de origen</b>	México
<b>Marca</b>	HELVEX
<b>Modelo</b>	TV-398
<b>Descripción técnica</b>	Cuerpo donde se realiza la descarga de agua, a través de un sensor electrónico que activa la válvula de control del paso de agua.
<b>Descripción física</b>	Cuerpo de latón cromado que contiene un sensor que al detectar las manos, activa la válvula que deja pasar el agua.
<b>Requerimientos de instalación y mantenimiento</b>	Para instalar la llave, se coloca sobre el lavabo y se conectan las conexiones correspondientes de acuerdo a lo que indique el instructivo de instalación. Para su limpieza sólo utilice agua y un paño limpio.
<b>Precio promedio al público</b>	Verificarlo con sus distribuidores autorizados.
<b>Observaciones</b>	A este producto le aplica la NOM-001-SCFI-1993 de Aparatos Electrónicos de Uso Doméstico y Seguridad y está certificado bajo la misma.
<b>Página web</b>	<a href="http://www.helvex.com.mx">www.helvex.com.mx</a>

## Llaves para lavabo



<b>Nombre comercial</b>	Llave electrónica de baterías para lavabo
<b>Tipo de tecnología</b>	Dispositivo ahorrador de agua
<b>Ahorro</b>	<b>Las mezcladoras o llaves convencionales descargan más de 10 litros/min y nuestro producto descarga máximo 6 litros/min. El tiempo de uso máximo de éste producto no excede un minuto, por lo que el gasto es menor.</b>
<b>Fabricante</b>	HELVEX, S.A. de C.V.
<b>País de origen</b>	México
<b>Marca</b>	HELVEX
<b>Modelo</b>	TV-299
<b>Descripción técnica</b>	Cuerpo donde se realiza la descarga de agua, a través de un sensor electrónico que activa la válvula de control del paso de agua.
<b>Descripción física</b>	Cuerpo de latón cromado que contiene un sensor que al detectar las manos, activa la válvula que deja pasar el agua.
<b>Requerimientos de instalación y mantenimiento</b>	Para instalar la llave, se coloca sobre el lavabo y se conectan las conexiones correspondientes de acuerdo a lo que indique el instructivo de instalación. Para su limpieza sólo utilice agua y un paño limpio.
<b>Precio promedio al público</b>	Verificarlo con sus distribuidores autorizados.
<b>Observaciones</b>	A este producto le aplica la NOM-001-SCFI-1993 de Aparatos Electrónicos de Uso Doméstico y Seguridad y está certificado bajo la misma.
<b>Página web</b>	<a href="http://www.helvex.com.mx">www.helvex.com.mx</a>

## Llaves para lavabo

<b>Nombre comercial</b>	Llave electrónica de corriente para lavabo
<b>Tipo de tecnología</b>	Dispositivo ahorrador de agua
<b>Ahorro</b>	<b>Las mezcladoras o llaves convencionales descargan más de 10 litros/min y nuestro producto descarga máximo 6 litros/min. El tiempo de uso máximo de éste producto no excede un minuto, por lo que el gasto es menor.</b>
<b>Fabricante</b>	HELVEX, S.A. de C.V.
<b>País de origen</b>	México
<b>Marca</b>	HELVEX
<b>Modelo</b>	TV-399
<b>Descripción técnica</b>	Cuerpo donde se realiza la descarga de agua, a través de un sensor electrónico que activa la válvula de control del paso de agua.
<b>Descripción física</b>	Cuerpo de latón cromado que contiene un sensor que al detectar las manos, activa la válvula que deja pasar el agua.
<b>Requerimientos de instalación y mantenimiento</b>	Para instalar la llave, se coloca sobre el lavabo y se conectan las conexiones correspondientes de acuerdo a lo que indique el instructivo de instalación. Para su limpieza sólo utilice agua y un paño limpio.
<b>Precio promedio al público</b>	Verificarlo con sus distribuidores autorizados.
<b>Observaciones</b>	A este producto le aplica la NOM-001-SCFI-1993 de Aparatos Electrónicos de Uso Doméstico y Seguridad y está certificado bajo la misma.
<b>Página web</b>	<a href="http://www.helvex.com.mx">www.helvex.com.mx</a>

## Llaves para lavabo



<b>Nombre comercial</b>	Llave electrónica de baterías a pared para lavabo
<b>Tipo de tecnología</b>	Dispositivo ahorrador de agua
<b>Ahorro</b>	<b>Las mezcladoras o llaves convencionales descargan más de 10 litros/min y nuestro producto descarga máximo 6 litros/min. El tiempo de uso máximo de éste producto no excede un minuto, por lo que el gasto es menor.</b>
<b>Fabricante</b>	HELVEX, S.A. de C.V.
<b>País de origen</b>	México
<b>Marca</b>	HELVEX
<b>Modelo</b>	TV-200
<b>Descripción técnica</b>	Cuerpo donde se realiza la descarga de agua, a través de un sensor electrónico que activa la válvula de control del paso de agua.
<b>Descripción física</b>	Cuerpo de latón cromado que contiene un sensor que al detectar las manos, activa la válvula que deja pasar el agua.
<b>Requerimientos de instalación y mantenimiento</b>	Para instalar la llave, se coloca sobre la pared y se conectan las conexiones correspondientes de acuerdo a lo que indique el instructivo de instalación. Para su limpieza sólo utilice agua y un paño limpio.
<b>Precio promedio al público</b>	Verificarlo con sus distribuidores autorizados.
<b>Observaciones</b>	A este producto le aplica la NOM-001-SCFI-1993 de Aparatos Electrónicos de Uso Doméstico y Seguridad y está certificado bajo la misma.
<b>Página web</b>	<a href="http://www.helvex.com.mx">www.helvex.com.mx</a>

## Llaves para lavabo

<b>Nombre comercial</b>	Llave electrónica a pared giratoria de baterías para lavabo
<b>Tipo de tecnología</b>	Dispositivo ahorrador de agua
<b>Ahorro</b>	<b>Las mezcladoras o llaves convencionales descargan más de 10 litros/min y nuestro producto descarga máximo 6 litros/min. El tiempo de uso máximo de éste producto no excede un minuto, por lo que el gasto es menor.</b>
<b>Fabricante</b>	HELVEX, S.A. de C.V.
<b>País de origen</b>	México
<b>Marca</b>	HELVEX
<b>Modelo</b>	TV-201
<b>Descripción técnica</b>	Cuerpo donde se realiza la descarga de agua, a través de un sensor electrónico que activa la válvula de control del paso de agua.
<b>Descripción física</b>	Cuerpo de latón cromado que contiene un sensor que al detectar las manos, activa la válvula que deja pasar el agua.
<b>Requerimientos de instalación y mantenimiento</b>	Para instalar la llave, se coloca sobre el lavabo y se conectan las conexiones correspondientes de acuerdo a lo que indique el instructivo de instalación. Para su limpieza sólo utilice agua y un paño limpio.
<b>Precio promedio al público</b>	Verificarlo con sus distribuidores autorizados.
<b>Observaciones</b>	A este producto le aplica la NOM-001-SCFI-1993 de Aparatos Electrónicos de Uso Doméstico y Seguridad y está en proceso de certificación.
<b>Página web</b>	<a href="http://www.helvex.com.mx">www.helvex.com.mx</a>



## Llaves para lavabo



<b>Nombre comercial</b>	Llave electrónica capacitiva de baterías Nimbus para lavabo
<b>Tipo de tecnología</b>	Dispositivo ahorrador de agua
<b>Ahorro</b>	<b>Las mezcladoras o llaves convencionales descargan más de 10 litros/min y nuestro producto descarga máximo 6 litros/min. El tiempo de uso máximo de éste producto no excede un minuto, por lo que el gasto es menor.</b>
<b>Fabricante</b>	HELVEX, S.A. de C.V.
<b>País de origen</b>	México
<b>Marca</b>	HELVEX
<b>Modelo</b>	TV-190
<b>Descripción técnica</b>	Cuerpo de activación automática que detecta cuando las manos se aproximan a éste mediante un sistema electrónico que mide la capacitancia de los objetos circundantes al cargarlos eléctricamente para después medir la carga que almacena el objeto y una válvula solenoide biestable que controla el flujo del agua. El equipo se energiza con batería.
<b>Descripción física</b>	Cuerpo de latón cromado que al detectar las manos, activa la válvula que deja pasar el agua.
<b>Requerimientos de instalación y mantenimiento</b>	Para instalar la llave, se coloca sobre el lavabo y se conectan las conexiones correspondientes de acuerdo a lo que indique el instructivo de instalación. Para su limpieza sólo utilice agua y un paño limpio.
<b>Precio promedio al público</b>	Verificarlo con sus distribuidores autorizados.
<b>Observaciones</b>	A este producto le aplica la NOM-001-SCFI-1993 de Aparatos Electrónicos de Uso Doméstico y Seguridad y está certificado bajo la misma.
<b>Página web</b>	<a href="http://www.helvex.com.mx">www.helvex.com.mx</a>

## Llaves para lavabo

<b>Nombre comercial</b>	Llave electrónica capacitiva de baterías Nuva para lavabo
<b>Tipo de tecnología</b>	Dispositivo ahorrador de agua
<b>Ahorro</b>	<b>Las mezcladoras o llaves convencionales descargan más de 10 litros/min y nuestro producto descarga máximo 6 litros/min. El tiempo de uso máximo de éste producto no excede un minuto, por lo que el gasto es menor.</b>
<b>Fabricante</b>	HELVEX, S.A. de C.V.
<b>País de origen</b>	México
<b>Marca</b>	HELVEX
<b>Modelo</b>	TV-400
<b>Descripción técnica</b>	Cuerpo de activación automática que detecta cuando las manos se aproximan a éste mediante un sistema electrónico que mide la capacitancia de los objetos circundantes al cargarlos eléctricamente para después medir la carga que almacena el objeto y una válvula solenoide biestable que controla el flujo del agua. El equipo se energiza con batería.
<b>Descripción física</b>	Cuerpo de latón cromado que al detectar las manos, activa la válvula que deja pasar el agua.
<b>Requerimientos de instalación y mantenimiento</b>	Para instalar la llave, se coloca sobre el lavabo y se conectan las conexiones correspondientes de acuerdo a lo que indique el instructivo de instalación. Para su limpieza sólo utilice agua y un paño limpio.
<b>Precio promedio al público</b>	Verificarlo con sus distribuidores autorizados.
<b>Observaciones</b>	A este producto le aplica la NOM-001-SCFI-1993 de Aparatos Electrónicos de Uso Doméstico y Seguridad y está en proceso de certificación.
<b>Página web</b>	<a href="http://www.helvex.com.mx">www.helvex.com.mx</a>



## Llaves para lavabo



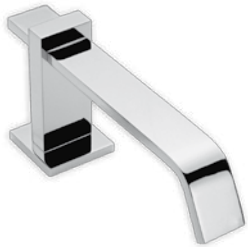
<b>Nombre comercial</b>	Llave electrónica capacitiva de baterías premier para lavabo
<b>Tipo de tecnología</b>	Dispositivo ahorrador de agua
<b>Ahorro</b>	<b>Las mezcladoras o llaves convencionales descargan más de 10 litros/min y nuestro producto descarga máximo 6 litros/min El tiempo de uso máximo de éste producto no excede un minuto, por lo que el gasto es menor.</b>
<b>Fabricante</b>	HELVEX, S.A. de C.V.
<b>País de origen</b>	México
<b>Marca</b>	HELVEX
<b>Modelo</b>	TV-401
<b>Descripción técnica</b>	Cuerpo de activación automática que detecta cuando las manos se aproximan a éste mediante un sistema electrónico que mide la capacitancia de los objetos circundantes al cargarlos eléctricamente para después medir la carga que almacena el objeto y una válvula solenoide biestable que controla el flujo del agua. El equipo se energiza con batería.
<b>Descripción física</b>	Cuerpo de latón cromado que al detectar las manos, activa la válvula que deja pasar el agua.
<b>Requerimientos de instalación y mantenimiento</b>	Para instalar la llave, se coloca sobre el lavabo y se conectan las conexiones correspondientes de acuerdo a lo que indique el instructivo de instalación. Para su limpieza sólo utilice agua y un paño limpio.
<b>Precio promedio al público</b>	Verificarlo con sus distribuidores autorizados.
<b>Observaciones</b>	A este producto le aplica la NOM-001-SCFI-1993 de Aparatos Electrónicos de Uso Doméstico y Seguridad y está en proceso de certificación.
<b>Página web</b>	<a href="http://www.helvex.com.mx">www.helvex.com.mx</a>

## Llaves para lavabo

<b>Nombre comercial</b>	Llave electrónica capacitiva de baterías Magna para lavabo
<b>Tipo de tecnología</b>	Dispositivo ahorrador de agua
<b>Ahorro</b>	<b>Las mezcladoras o llaves convencionales descargan más de 10 litros/min y nuestro producto descarga máximo 6 litros/min. El tiempo de uso máximo de éste producto no excede un minuto, por lo que el gasto es menor.</b>
<b>Fabricante</b>	HELVEX, S.A. de C.V.
<b>País de origen</b>	México
<b>Marca</b>	HELVEX
<b>Modelo</b>	TV-402
<b>Descripción técnica</b>	Cuerpo de activación automática que detecta cuando las manos se aproximan a éste mediante un sistema electrónico que mide la capacitancia de los objetos circundantes al cargarlos eléctricamente para después medir la carga que almacena el objeto y una válvula solenoide biestable que controla el flujo del agua. El equipo se energiza con batería.
<b>Descripción física</b>	Cuerpo de latón cromado que al detectar las manos, activa la válvula que deja pasar el agua.
<b>Requerimientos de instalación y mantenimiento</b>	Para instalar la llave, se coloca sobre el lavabo y se conectan las conexiones correspondientes de acuerdo a lo que indique el instructivo de instalación. Para su limpieza sólo utilice agua y un paño limpio.
<b>Precio promedio al público</b>	Verificarlo con sus distribuidores autorizados.
<b>Observaciones</b>	A este producto le aplica la NOM-001-SCFI-1993 de Aparatos Electrónicos de Uso Doméstico y Seguridad y está en proceso de certificación.
<b>Página web</b>	<a href="http://www.helvex.com.mx">www.helvex.com.mx</a>



## Llaves para lavabo



<b>Nombre comercial</b>	Llave electrónica capacitiva de baterías Vértika para lavabo
<b>Tipo de tecnología</b>	Dispositivo ahorrador de agua
<b>Ahorro</b>	<b>Las mezcladoras o llaves convencionales descargan más de 10 litros/min y nuestro producto descarga máximo 6 litros/min. El tiempo de uso máximo de éste producto no excede un minuto, por lo que el gasto es menor.</b>
<b>Fabricante</b>	HELVEX, S.A. de C.V.
<b>País de origen</b>	México
<b>Marca</b>	HELVEX
<b>Modelo</b>	TV-403
<b>Descripción técnica</b>	Cuerpo de activación automática que detecta cuando las manos se aproximan a éste mediante un sistema electrónico que mide la capacitancia de los objetos circundantes al cargarlos eléctricamente para después medir la carga que almacena el objeto y una válvula solenoide biestable que controla el flujo del agua. El equipo se energiza con batería.
<b>Descripción física</b>	Cuerpo de latón cromado que al detectar las manos, activa la válvula que deja pasar el agua.
<b>Requerimientos de instalación y mantenimiento</b>	Para instalar la llave, se coloca sobre el lavabo y se conectan las conexiones correspondientes de acuerdo a lo que indique el instructivo de instalación. Para su limpieza sólo utilice agua y un paño limpio.
<b>Precio promedio al público</b>	Verificarlo con sus distribuidores autorizados.
<b>Observaciones</b>	A este producto le aplica la NOM-001-SCFI-1993 de Aparatos Electrónicos de Uso Doméstico y Seguridad y está en proceso de certificación.
<b>Página web</b>	<a href="http://www.helvex.com.mx">www.helvex.com.mx</a>

## Llaves para lavabo

<b>Nombre comercial</b>	Llave electrónica capacitiva de baterías acueducto para lavabo.
<b>Tipo de tecnología</b>	Dispositivo ahorrador de agua
<b>Ahorro</b>	<b>Las mezcladoras o llaves convencionales descargan más de 10 litros/min y nuestro producto descarga máximo 6 litros/min. El tiempo de uso máximo de éste producto no excede un minuto, por lo que el gasto es menor.</b>
<b>Fabricante</b>	HELVEX, S.A. de C.V.
<b>País de origen</b>	México
<b>Marca</b>	HELVEX
<b>Modelo</b>	TV-404
<b>Descripción técnica</b>	Cuerpo de activación automática que detecta cuando las manos se aproximan a éste mediante un sistema electrónico que mide la capacitancia de los objetos circundantes al cargarlos eléctricamente para después medir la carga que almacena el objeto y una válvula solenoide biestable que controla el flujo del agua. El equipo se energiza con batería.
<b>Descripción física</b>	Cuerpo de latón cromado que al detectar las manos, activa la válvula que deja pasar el agua.
<b>Requerimientos de instalación y mantenimiento</b>	Para instalar la llave, se coloca sobre el lavabo y se conectan las conexiones correspondientes de acuerdo a lo que indique el instructivo de instalación. Para su limpieza sólo utilice agua y un paño limpio.
<b>Precio promedio al público</b>	Verificarlo con sus distribuidores autorizados.
<b>Observaciones</b>	A este producto le aplica la NOM-001-SCFI-1993 de Aparatos Electrónicos de Uso Doméstico y Seguridad y está en proceso de certificación.
<b>Página web</b>	<a href="http://www.helvex.com.mx">www.helvex.com.mx</a>



## Llaves para lavabo



<b>Nombre comercial</b>	Grifos electrónicos
<b>Tipo de tecnología</b>	Electrónica
<b>Ahorro</b>	<b>El ahorro depende en gran medida de que los usuarios aprendan y se familiaricen con la forma en la que el sistema opera; cuando recién se instala y los usuarios no lo dominan, el ahorro es normalmente de un 40 %, llegando incluso a un 70 % cuando ya se cuenta con la experiencia y la práctica del uso cotidiano.</b>
<b>Fabricante</b>	INFYNICS TECHNOLOGIES
<b>País de origen</b>	México
<b>Marca</b>	INFYNICS
<b>Modelo</b>	Niágara
<b>Descripción técnica</b>	El sistema consta de un sensor de luz infrarroja, que se monta en una base, la cual se instala debajo de la mezcladora o grifo ya existente. Cuando la mano del usuario corta el rayo de luz, el modulo de control dispara una válvula, la cual suministra el agua, si el criterio de disparo no se cumple, el sistema cerrara la válvula y el agua dejara de fluir inmediatamente.
<b>Descripción física</b>	El sistema tiene dos presentaciones: La primera es una base la cual cuenta con un sensor de luz infrarroja, esta base se instala debajo de la mezcladora o grifo ya existente, esto quiere decir que si el usuario ya cuenta con una mezcladora o grifo, no tiene que gastar en uno nuevo, puede usar el que ya tienen. La segunda presentación es un grifo de fabricación especial, el cual ya tiene de fábrica integrado el sensor infrarrojo.

**Requerimientos de instalación y mantenimiento**

Se requiere de un contacto eléctrico de 120 VCA, el mantenimiento cotidiano consiste en mantener limpios los lentes del sensor infrarrojo, y limpiar una vez al año el interior de la válvula.

**Precio promedio al público**

El precio promedio al público del sistema con base porta sensor es de \$1,640.00 El precio promedio al público del sistema con grifo es de \$2,670.00.

**Observaciones**

A estos precios es necesario agregarles el 15 % de IVA

**Página web**

[www.infynics.com](http://www.infynics.com)



## Reductores o economizadores de flujo

Las llaves ya existentes se pueden mejorar con opciones sencillas y económicas. Consisten en una variedad de boquillas reguladoras para todo tipo de llaves mezcladoras y regaderas de agua potable. El costo de adquisición es bajo, lo que permite recuperar la inversión en poco tiempo, su instalación es muy sencilla y su mantenimiento mínimo. Cada boquilla instalada, reducirá hasta un 50% el gasto de agua sin disminución aparente de la intensidad de la corriente. Asimismo, el diseño de las boquillas les permite conservar una presión uniforme en todas las salidas, aun cuando varias llaves sean abiertas a la vez en horarios pico o de alta demanda.

### *Aireador-perlizador*

Es un dispositivo que mezcla aire con el agua, incluso cuando hay baja presión, de manera que las gotas de agua salen en forma de perlas.

Sustituyen a los filtros habituales de las llaves y a pesar de reducir el consumo, el usuario no tiene la sensación de que proporcionen menos agua. Los aireadores-perlizadores permiten ahorrar aproximadamente un 40% de agua y energía en las llaves tradicionales.

### *Limitador de caudal*

Los limitadores de caudal reducen la cantidad total de agua que sale de la llave. Dado su diseño, funcionan correctamente a las presiones de servicio habituales pero no garantizan que se mantengan en óptimas condiciones de servicio a bajas presiones. Su colocación es muy sencilla, y se comercializan con acabado en roscas de distintos tamaños para su acoplamiento a diferentes llaves. Consiguen un ahorro comprobado de entre 40% y 60%, dependiendo de la presión de la red.

### *Interruptor de caudal*

Los interruptores de caudal se emplean en las duchas para bloquear el paso de agua sin tener que cerrar, y por tanto volver a regular, las llaves durante el enjabonado. Es un sistema que resulta útil para los modelos antiguos de doble mando agua fría-agua caliente, que permite ahorros de agua y energía no muy elevados (entre 20% y 30%) y que, fundamentalmente, mejora el confort del usuario.

Electrodomésticos (lavavajillas, lavadoras, etc.), aspersores para riego de jardines, hidroneumáticos para aumentar presión, filtros para piscinas. Un dispositivo, no propiamente ahorrador, pero que su uso induce al ahorro, es el medidor o contador volumétrico de consumos.

## Otros sistemas



